

小中学生の保護者様

切^きろうかな？

長^{なが}い髪^{かみ}を

その黒髪^{くろかみ}の長さ^{なが}が31cm以上^{いじょう}なら、
病気^{びょうき}とたたかう子ども^こもたちを笑顔^{えがお}にする
ヘアドネーション^{さんか}に参加^{さんか}できます。



ライオンズクラブ国際協会
333-E地区

水戸市内に7団体あるライオンズクラブでは「ヘアドネーション」の推進に取り組んでいます
「ライオンズクラブ」は世界最大の奉仕団体で、世界210の国と地域で140万人の会員が価値のある奉仕を行っています。その奉仕活動の一環として、「31cm以上の黒い髪」を募り、責任をもってしかるべきヘアドネーション団体に送る活動をしています。

ヘアドネーションとは？

小児がんの放射線治療等で髪を失い、ウィッグを希望する子どもたちのために、髪のを贈る運動です。学校で学ぶ、地域で生活する子どもたちの『クオリティ・オブ・ライフ』にご協力ください。

ウィッグにできる髪の毛の条件

1 髪の長さは31cm以上

寄付いただく髪は31cm以上の長さがあるものに限ります。31cm以上でフルウィッグや部分ウィッグを作ることができます。※現在15cm以上のウィッグは休止しております。

2 ナチュラルな黒髪

寄付いただく髪の条件は、パーマや毛染めをしていないナチュラルな黒髪、または暗いこげ茶色のみです。

3 完全に乾いた髪の毛

湿っている髪の毛は、カビや雑菌が繁殖する可能性があります。他の方の毛束にも影響する恐れがありますので、完全に乾燥した状態でお送りください。

1. ヘアドネーションのためのカット方法

① 髪を何本かに分けて束ねる

毛量が多い場合や太すぎる毛束はハサミが入りにくいため、切り口が揃いません。必ず束ねる量を調整してください。



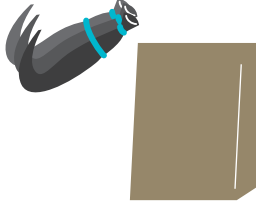
② 31cm以上の長さでカット

切り口から毛先の長さ＝「寄付する髪の長さ」です。仕上げたいヘアスタイルと寄付したい長さのバランスを見ながらカットする位置を決め、ゴムの位置を調節します。



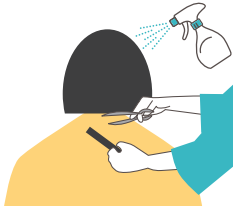
③ 1人分の毛束を1本に束ねる

切り口付近のゴムがゆるんでいると、輸送の際にバラバラになってしまうため、同一人物の毛束は長短に関わらず、1本の毛束にまとめて**紙袋**に入れてください。



④ 仕上げのカットを施す

寄付する髪を切り終えた後で、髪を濡らし仕上げのカットを行ってください。

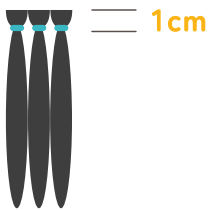


2. 毛髪の束ね方

毛束の「切り口」側を根元にしてウィッグが作られますので切り口と毛先がバラバラにならないよう必ずゴムでしっかり強めに束ねてください。

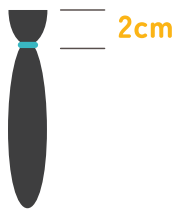
細く束ねるとき

切り口から**1cm**の所をしぼる



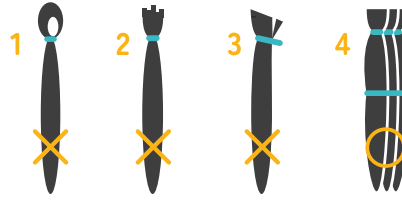
太く束ねるとき

切り口から**2cm**の所をしぼる



3. 束ね方チェック

- ① 輪っか状の毛束になっていませんか？
- ② 毛先がバラバラになっていませんか？
- ③ まとめたゴムが緩くありませんか？
- ④ カットした複数束をひとつにまとめていますか？



4. 梱包前に再チェック

- 髪の長さは31cm以上
- 髪が完全に乾いている
- 髪をまとめた輪ゴムは新しく、ちぎれていない
- カット前に髪を輪ゴムで結んでいる
- 毛先がまとまっている
- カットした複数束の髪を一つにまとめている
- 複数人の髪を送る場合、髪毎にまとめ包装している
- 他の人の髪と一緒に束ねずに一人一束ずつにまとめている
- 提供者カードをご記入の上、同封してください。

5. 郵送

寄付いただく髪は、紙袋に髪を包装して、郵便局窓口にお持ちいただき「**ゆうパケット(着払い)**」で、お送りください。

♥ ヘアドネーションをいただいた方へ

到着後、事務局より感謝状を発送させていただきます。

お問合せ・発送先

水戸チアフルライオンズクラブ

〒310-0836 水戸市元吉田町1993-2(亀山建築内)
TEL/080-6688-9086 FAX/029-291-6850
Email/cheerful@mitoaoi-lc.org

ご不明な点がございましたら、お気軽にお問合せください。

提供者情報カード

必ず記入して同梱してください

※個人情報を第三者に提供することはありません

ご住所	〒 <input type="text"/> - <input type="text"/>				
ふりがな					
お名前	性別	男	・	女	年齢
連絡先	ご職業	主婦・学生・会社員・その他()			
学校名	小中学生の方はご記入ください。	美容室・理容室名	カットを行った店舗名をご記入ください。		