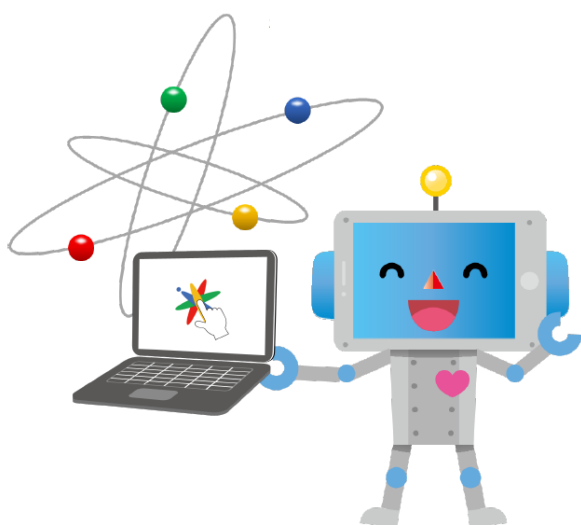


学校のICT機器

使い方のきまり



学校名

氏名

はじめに

このマニュアルは、水戸市立小・中・義務教育学校の児童生徒が、学習用PC端末を使って適切に学習できるように、使い方やきまりをまとめたものです。

先生やおうちの人としっかりと確認して、正しく使用していきましょう。

1 やくそく

- 学習用PC端末は、学習や生活を便利にするための道具です。正しい使い方を学びましょう。
- 学習用PC端末は、児童生徒一人一人のために水戸市が購入したものです。優しく、丁寧に使いましょう。
- 学習用PC端末を使用するときは、画面に顔を近づけすぎず、正しい姿勢で使いましょう。
- 学習用PC端末は文房具の一つであり、これまでと同様にノートや黒板も使いながら、それぞれに必要な場面で使いましょう。

2 学習用PC端末の使い方

(1) 使用場面

- ア 毎日の授業
- イ 学校以外の施設や人との交流
- エ 校外での学習（社会科見学、修学旅行など）



(2) 使う場所

主に学校内で使います。学校外で使うときは、先生の指示や許可を受けて使います。

(3) 使うときに気を付けること

ア 端末本体

- ① 手はきれいにしてから使います。
- ② 借りているものなので大切に扱います。
- ③ 端末を移動させるときは、しっかりと持って落とさないよう注意しま^う。
- ④ 端末を持ったまま走る、地面に置く、不安定な場所に置くなど、壊れることが予想されることはしません。
- ⑤ 正しい姿勢で使います。
- ⑥ ぬれた手や水筒の近くなど、水分や湿気のあるところでは使いません。
- ⑦ ほこりの多いところでは使いません。
- ⑧ 日光が直接当たるところや、ストーブの近くなど、あつくなるところでは使いません。
- ⑨ 置き忘れたり、無くしたりしないように、常に自分のそばに置きます。
- ⑩ 端末に落書きをしたり、関係のないシールを貼ったりしません。
- ⑪ 端末の画面は、指やタッチペンで操作します。
- ⑫ 磁石などは、端末に悪い影響を与えるため、近づけません。
- ⑬ 学校の許可なく校外に持ち出しません。
- ⑭ 学校の許可なくアプリを入れたり、機能を追加したり、削除したりしません。
- ⑮ 学習用PC端末を他人に貸したり、使わせたりしません。
- ⑯ 故障したら必ず先生に伝えます。



イ 学校での使い方

- ① 朝、登校したら、充電保管庫から自分の端末を用意してログインします。
- ② 机の上は整理して、安定した場所に置きます。
- ③ 学習に関係のない操作はしません。
- ④ 話を聞くとときは、端末の操作をやめて、しっかり相手の方を向きます。
- ⑤ 休み時間に使うときは、先生に許可をもらってから使います。
- ⑥ 特別教室に持ち出して使うときなどは、先生の指示を聞いてから使います。

ウ カメラでの撮影

- ① カメラは、学校の先生の指示に従って使います。
- ② 撮影するものは、学習に必要なものだけにします。
- ③ 他人を撮影したり、他人の家や持ち物を撮影したりするときは、必ず撮影する相手や場所の許可をもらいます。

エ データの保存・移動

- ① 端末で作ったデータやインターネットから保存したデータなどは、指定のクラウド（マイドライブなど）に保存されます。本体に保存してしまったデータは、クラウドに移動して、本体内のデータは削除するようにします。
- ② 家庭のパソコンを使って、学習に関係のないものをクラウド（マイドライブなど）に、アップロードしたりダウンロードしたりしません。



3 保管方法について

- (1) 学校では鍵のかかる充電保管庫に入れます。
- ア 朝、使う時に保管庫から出し、帰りに保管庫に入れて充電コードをつないでから下校します。
- イ 鍵の開け閉めは、先生が行います。
- (2) 授業で使用しない時間は、机の中やロッカー、充電保管庫などに保管します。学校の先生の指示を聞いてください。

4 ディスクタッチペンについて

- (1) ペンの先端部分が可動式となっているため、ていねいに扱います。

5 充電保管庫について

- (1) 充電保管庫の周囲でふざけたりしません。
- (2) 充電コードは、引っ張らず先端部分をもって抜き差しします。
- (3) 充電コード以外は触りません。
- (4) 充電保管庫の使い方は、先生の指示を聞いてしっかりと守ります。

6 大型提示装置（大型モニター）について

- (1) 大型提示装置の周りでふざけたりしません。
- (2) 大型提示装置の角にぶつかったり、テレビ台につまずいたりしないよう、近くでは十分注意して行動します。
- (3) むやみに画面を触りません。
- (4) 電源コードは、引っ張らず先端部分をもって抜き差しします。
- (5) 使うときは、先生の指示をしっかりと守ります。

7 個人情報について

- (1) IDやパスワードは、先生と保護者以外に教えません。
- (2) パスワードは、勝手に変えません。
- (3) アカウントカードは、しっかりと管理し、他人に貸したりしません。
- (4) 自分や他人の個人情報は、インターネット上に絶対公開しません。

8 健康を守るために

- (1) 画面に顔を近づけすぎずに、正しい姿勢で使います。
- (2) 30分に一度は遠くを見るなど、ときどき目を休めます。

9 トラブルがあったときは

- (1) あやしいサイトに入ってしまったたり、心当たりのない表示が出てしまったたりしたときは、すぐに身近な大人（先生や保護者）に知らせます。
- (2) 破損、故障、紛失したときはすぐに身近な大人（先生や保護者）に知らせます。

10 その他

- (1) これらのルールや学校のきまりなどが守れないときは、学習用PC端末を使うことができなくなることがあります。

11 おうちの方へ

- (1) ICT機器の故障の原因が、使用者の故意（わざと）または過失（まちがった使い方）によることが明らかな場合は、家庭が負担することがあります。
- (2) あやしいサイトに入ってしまったたり、心当たりのない表示が出てしまい対応が難しい場合は、学校に相談してください。
- (3) 学習用PC端末の使い方のきまりをお子様と一緒に確認してください。
- (4) 御家庭で学習用PC端末を使用する場合は、使用方法や使用時間などについてお子さまと約束を作るようにしてください。
- (5) 著作権等の権利を侵害し、相手から請求されても、市や学校は責任を負いかねます。

12 情報モラル, 情報セキュリティ

学習用PC端末には、有害サイトなどにアクセスできないようフィルタリングがかけられています。また、Googleやミライシードの情報にも高いセキュリティがかけられています。しかし、それらには限度があります。下の内容に十分注意して使ってください。

留意事項	対応など
個人情報	<ul style="list-style-type: none"> 住所、氏名、電話番号、メールアドレス、生年月日、個人が特定できる写真、成績などの情報は扱いません。
著作権や肖像権等	<ul style="list-style-type: none"> 他者が作成したもの（画像、写真、動画、イラスト、文章、音楽など）にはすべて著作権があります。それらを無断で利用しません。 人物などには肖像権があるため、無断で写真撮影などはしません。
IDやパスワードの管理	<ul style="list-style-type: none"> 忘れた場合は、学校の先生から本人に伝えます。 パスワードは勝手に変更しません。
アプリのダウンロード	<ul style="list-style-type: none"> 個人的なアプリのダウンロードはしません。 設定などは許可なく変更しません。
情報漏えい	<ul style="list-style-type: none"> フリーWi-Fiなどに接続すると情報が漏れてしまうことがあるため、家庭のネットワークや許可されたネットワーク以外は接続しません。
有害なコンテンツへのアクセス	<ul style="list-style-type: none"> 有害サイトへのアクセスは制限していますが、問題が発生したときは、すぐに学校へ相談します。
課金や有料サービス	<ul style="list-style-type: none"> すぐに学校へ相談します。

以上のことを守って、大切に使用することを約束します。

水戸市立		学校	
児童生徒氏名			
保護者氏名			