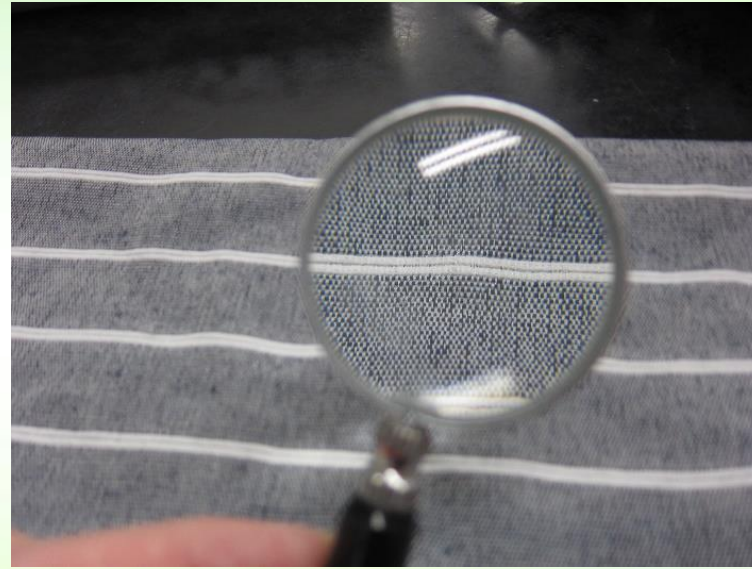


A colorful illustration of a school building with a clock tower, a fence, and a path lined with flowers. The building is yellow with a red roof and a clock tower in the center. The clock tower has a clock face showing approximately 10:10. The building has several windows and a central entrance. A black metal fence surrounds the building. In the foreground, a dirt path leads towards the building, lined with purple and yellow flowers. The sky is blue with white clouds, and there are green bushes in the background.

稲荷第二小学校を
たんけんしよう！



ここは、りかしつです。じんたいもけいがあります。むしめがねがあれば、ちいさいものもおおきくみえておもしろいですよ。



ここは、おんがくしつです。おおきなピアノがあります。きれいなおとをきいてみたいです。いろいろながっきがあって、たのしそうです。



ここは、かていかしつです。りょうりやぬいものができます。たくさんのおなべやミシンがありますよ。どன்றりょうりがつくれるのかな？



ここは、ほけんしつです。けがをしたときやぐあいがわるいときに、ほけんしつのせんせいがやさしくてあてをしてくれますよ。



ここは、こんぴゅうたしつです。たくさんパソコンがならんでいます。あれっ、〇〇せんせいがかくれていますよ。みつかったかな？



ここは、たいいくかんです。カラフルなボール
がありますね。ひろ～いたたいいくかんで、みん
なでうんどうしたいですね。



ここは、としよしつです。おもしろそうなほん
がたくさんならんでいますね。ぜひ、たくさん
ほんをよんでくださいね。