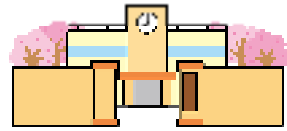


ほけんだより



水戸市立鯉淵小学校
平成29年4月7日

ご入学・ご進級おめでとうございます。ピカピカの1年生を迎えて、平成29年度がスタートしました。

子どもたちの健やかな成長を願い、保健室から見守っていきたいと思います。どうぞよろしくお願いいたします。

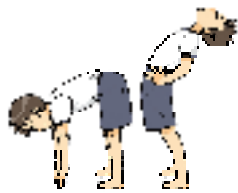
4月の保健安全行事

- 11日(火) 身体計測(全学年)
- 12日(水) 歯科健診(全学年)
- 13日(木) 避難訓練
- 18日(火) 視力検査(1・2・3年)
- 19日(水) 視力検査(4・5・6年)
- 25日(火) 聴力検査(1・2・3年)
- 26日(水) 聴力検査(4・5年)
- 27日(木) 内科・結核健診(1・2・3年・分教室)
- 28日(金) 内科・結核健診(4・5・6年)



運動器検診についてのお願い!

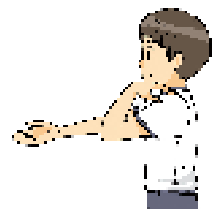
昨年度より健康診断に運動器検診が加わりました。保健調査票表紙裏に運動器検診のイラストが掲載されていますので、必ず、ご家庭でイラストと同様の姿勢をとらせ、できるかどうかチェックしてください。もし、できない場合は、在籍する学年の欄に○印を記入してください。



前屈や後屈したとき
痛みがある。



片足立ちが5秒
以上できない。



指が肩につかない。



両腕が耳につかない。



足の裏を全部つけて
しゃがめない。

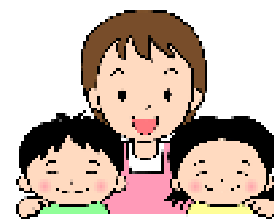
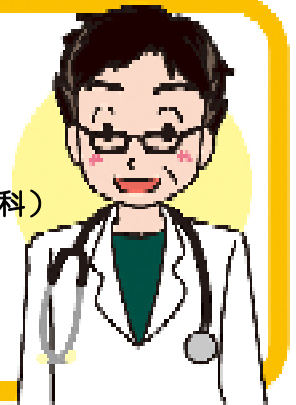


お知らせ&お願い

- ★ 新学期は新生活への期待や意欲にあふれている一方、不安や緊張も抱えながら過ごしています。心身の疲労、それに伴うけがや病気が心配される時期でもあります。その日の疲れはその日のうちにとることを心がけ、十分な睡眠がとれるようご配慮ください。
- ★ 学校で元気に生活できるよう、登校前には、ご家庭で朝の健康観察(食欲・体温・話し方や行動の様子など)をお願いします。
- ★ 登校後にけがをしたり体調を崩したりした場合、お子さんの容態や症状の程度によっては、お迎えをお願いすることがあります。**確実に連絡がとれる電話番号(携帯や勤務先など)を「緊急連絡カード」にご記入ください。**
- ★ 保健室では、学校でその日に起こったけがの応急手当を行います。ご家庭でのけが・継続的な手当てにつきましても、ご家庭での対応をお願いいたします。
- ★ 健康診断の結果、異常の疑いがある場合には、お知らせします。なるべく早く、専門医の診察を受けるようお願いいたします。なお、学校にて配慮できることもあるかと思っておりますので、必ず、受診結果をお知らせください。
- ★ インフルエンザや流行性耳下腺炎等の感染症にかかった場合は、「出席停止」となります。欠席扱いにはなりませんので、医師の指示に従ってご家庭でゆっくり静養させてください。
- ★ 「保健調査票」「緊急連絡カード」を11日(火)までにご提出ください。

よろしくお願いします!

| | | |
|----------|----------|---------------|
| 学校医(内科) | 原田 真人 先生 | (原田医院) |
| 学校医(眼科) | 平澤 知之 先生 | (もり眼科) |
| 学校医(耳鼻科) | 金山 亮治 先生 | (かなやま耳鼻咽喉科) |
| 学校歯科医 | 今井 義文 先生 | (今井デンタルクリニック) |
| 学校薬剤師 | 鶴田 晃恵 先生 | (つるや薬局) |



養護教諭の酒井真奈美です。お子さんのこと
で何か心配なことがございましたら、
いつでも保健室にお立ち寄りください。

