

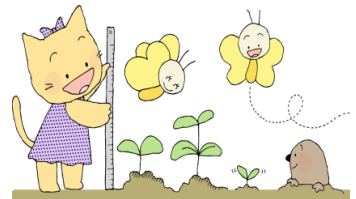


# たんぽぽ

水戸市立寿小学校  
第2学年だより No.11  
令和5年3月1日

## もうすぐ3年生! 1<sup>ねん</sup>年のしめくくいを

温かい日差しに誘われて梅の花も満開になり、春の訪れを感じられるようになりました。子供たちはこの一年間にたくさんのごことに一生懸命取り組み、経験を重ねることで逞しく成長しました。楽しかった一年間を振り返って、学習や生活のまとめをしっかりと行い、残りの日々を一日一日大切に過ごしていきたいと思ひます。



保護者の皆様には、いろいろな面でご協力いただいたこと、また、コロナ禍で大変な中、子供たちの身体面、精神面を支えていただいたことを心より感謝申し上げます。ありがとうございました。

### 3月の行事予定

#### 生活目標

- 「ありがとう」という感謝の気持ちで1日1日を大事に過ごそう。
- ・「ありがとう」を伝えよう
- ・心を入れて掃除をしよう。



日	月	火	水	木	金	土
			1 6年生に感謝を伝えよう会	2 特別日課 (13:50 下校)	3 特別日課 (13:50 下校)	4
5	6 特別日課 (13:50 下校)	7 特別日課 (13:50 下校)	8 特別日課 (13:50 下校)	9	10	11
12	13	14	15	16 卒業式前日準備 (13:50 下校)	17 卒業式 (自宅学習)	18
19	20	21 春分の日	22	23	24 修了式 (11:30 下校)	25 春休み ~4/5 (木)
26	27 	28 	29	30	31 離任式	

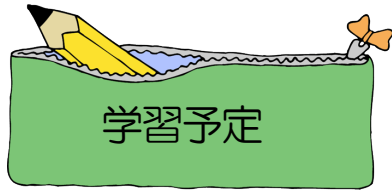
#### 【4月の予定】

6日(木) 新任式・始業式

21日(金) 授業参観・PTA総会

7日(金) 入学式(3年生は自宅学習)

25日(火) ~28日(金) 家庭確認

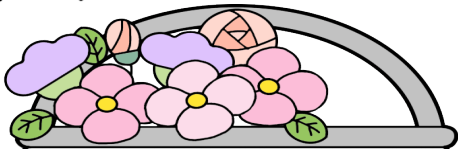


心をつなぐ みんなの笑顔  
希望の未来へ寿小

国語	<ul style="list-style-type: none"> <li>• すてきなところをつたえよう</li> <li>• 2年のふくしゅう</li> </ul>	算数	<ul style="list-style-type: none"> <li>• はこの形</li> <li>• 読みとる力をのばそう</li> <li>• 2年のふくしゅう</li> </ul>
		まごころ	<ul style="list-style-type: none"> <li>• 水戸郷土カルタを楽しもう</li> </ul>
生活	<ul style="list-style-type: none"> <li>• あしたへジャンプ</li> </ul>	音楽	<ul style="list-style-type: none"> <li>• うたいつごう日本のうた</li> <li>• みんなで楽しく</li> </ul>
英会話 (わくわく)	<ul style="list-style-type: none"> <li>• Let's play!</li> </ul>	図工	<ul style="list-style-type: none"> <li>• ともだちハウス</li> <li>• パタパタストロー</li> </ul>
道徳	<ul style="list-style-type: none"> <li>• 一まいのしゃしん</li> <li>• わたしのものがたり</li> <li>• みんなの千波湖</li> </ul>	体育	<ul style="list-style-type: none"> <li>• ボールゲーム</li> <li>• なわとび</li> </ul>

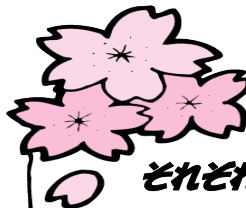


## お知らせ



### 健康手帳について

3月上旬に健康手帳を持ち帰ります。P5、P36に押印の上3月14日(火)までに各担任へ提出くださるようお願いいたします。健康手帳は、学校で保管し次の学年に持ち上がります。



### それぞれのがんばりが光った!

縄跳び検定を授業で行っています。苦手な跳び方も友達の助言を参考に、目標に向かって練習を重ね頑張る姿に、大きな成長を感じました。2学年では、九九検定でも頑張る姿、真剣に取り組む姿勢が身に付いたようです。

### 学習用具について

最近、名前のない落し物が増え、落し物箱がいっぱいになっています。自分の持ち物すべてに記名することを呼びかけると同時に、「物を大切にすること」について、今後も子供たちに繰り返し話をしていきます。

進級に向けて、学習用具を買い替えるご家庭もあるかと思いますが、3年生になってもきまりは変わりません。筆箱は、鉛筆や消しゴム、定規等の持ち物を自己管理できるようなタイプが望ましいです。また、学用品は、学習に集中できるように、キャラクター付きや飾りがついているものは避け、シンプルなものをご準備し、記名をお願いいたします。

