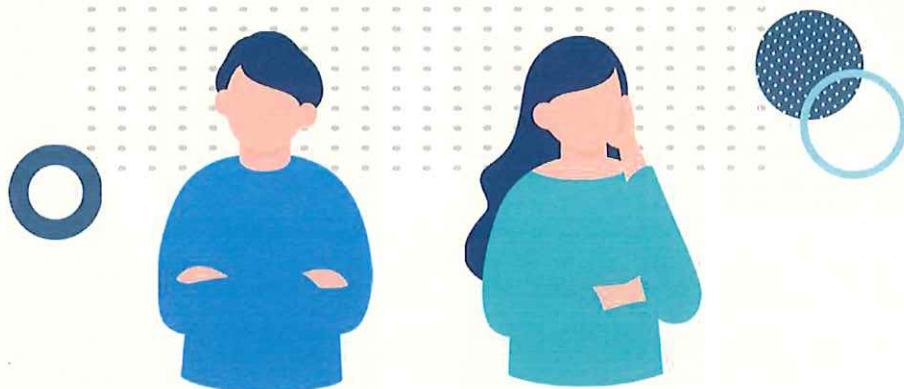


学校が苦手な児童生徒の保護者の方へ 不安や困りごと, ありませんか？



学校に行きたがらない

- 学校から帰ってくるといつも疲れている
- 学校に行こうとすると頭やお腹が痛くなる
- 家や自分の部屋から出たがらない

子どもへの接し方が分からない

- 子どもに学校に行くよう働きかけてよいか
- 家庭学習を続けるべきか
- 学校に行かない理由を聞いてよいか
- 誰にも相談できない
- 理由を聞いてもよく分からない／答えたがらない

心配な状態が続いている

- ゲームやSNSに没頭して昼夜逆転している
- 学習の進度が遅れ, 学校の授業についていけない
- このままでは, 将来, 進学や就職できないのでは

一人で悩まないでください。

不登校は誰にでも起こり得ることです。
お子さんや保護者の方の周りには, 行政・民間の様々な支援の輪が広がっています。このパンフレットでは, 不登校等学校が苦手なお子さんの保護者の方の相談先などについてご紹介します。

教室や家庭以外にも

多様な学びの場や支援の仕組みがあります。

不登校の児童生徒のための相談や学習の場、
保護者の方を支援する様々な制度やサービスがあります。

まずは、学校・教育委員会に相談

①教育委員会(教育相談担当)

お子さんの不登校が続く場合等学習や生活に不安がある場合は、まずは、教育委員会の教育相談担当まで御相談下さい。学校生活の悩みの相談や、学校内外の学びの場や相談機関を紹介します。

紹介・接続

②教育相談室

水戸市総合教育研究所内にあり、水戸市内の小中学校に通学しているか、水戸市在住の児童生徒及び保護者を対象とした相談機関です。

③保護者の会

不登校のお子さんを持つ保護者同士が、情報交換を行ったり不安や悩みを共有したりすることができ、ます。

④うめの香ひろば ⑤フリースクール等民間施設

水戸市教育委員会が開設していて、小集団活動や一人一人の計画に沿った個別での学習や相談等を行います。水戸市総合教育研究所内にあり、利用料は基本的に無料です。

学校や「うめの香ひろば」以外の、日中の時間帯に不登校の子供が学習をしたり、興味のあることに取り組んだりできる場所です。一定の要件を満たせば、在籍校での出席認定や成績評価の対象になります。

⑥その他関係機関

また、学校内にも落ち着いて過ごせる場所や相談に乗ってくれる専門家があります。これらの教室の利用や相談を希望する場合は、各学校や教育委員会にお問合せください。

学校

校内フリースクール

令和5年度から千波中学校にて実施。学校には行けるけれど自分のクラスには入れない時や、少し気持ちを落ち着かせてリラックスしたい時に利用できる、学校内の空き教室等を活用した居場所のことです。お子さんのペースに合わせて相談に乗ってくれたり学習のサポートをしてくれます。

スクールカウンセラー

児童生徒の心のケアや、ストレスへの対処法等を行う心理の専門家で、教育委員会から学校などに派遣または配置される方のことです。公認心理師や臨床心理士などの資格を持っている方が多いです。

スクールソーシャルワーカー

児童生徒やその保護者に福祉・医療的な支援が必要な場合に、福祉の窓口につないでくれたり、手続きの補助などをしてくれたりする福祉の専門家で、教育委員会から学校などに派遣または配置される方のことです。社会福祉士や精神保健福祉士などの資格を持っている方が多いです。



困ったときは相談してください。

不登校に関する相談窓口

①不登校に関する相談窓口

名称	概要	問合せ先
総合教育研究所 教育研究課 支援相談係	不登校に関する相談全般	TEL:029-244-1331(平日9:00~17:00) 〒:水戸市笠原町978-5 URL: https://www.magokoro.ed.jp/
総合教育研究所 教育相談室	不登校や友人関係等に関する 相談及び教育相談室・うめの 香ひろばの利用相談	TEL:029-244-6730 (平日9:00~20:00) (土曜日9:00~17:00)
総合教育研究所 いじめ・青少年 相談	いじめや非行, 青少年期の心 に関する相談	TEL:029-244-1347(平日:9:00~17:00) 〒:水戸市笠原町978-5
いじめ・体罰解消 サポートセンター (生徒指導相談室)	子どもに関する相談全般 (来所, 電話, メール等)	TEL:029-221-5550 (平日9:00~17:00) 〒:水戸市柵町1-3-1 ※右の二次元バーコードからHPへ
子ども ホットライン	18歳までの子ども専用相談 窓口(電話, メール等)	TEL:029-221-8181 (毎日24時間) ※右の二次元バーコードからHPへ
いばらき子ども SNS相談	LINEを活用した小中高校生 対象の相談窓口	※右の二次元バーコード から利用可能 左側:LINE 右側:Webチャット

②不登校の保護者の会

名称	概要	連絡先
わが子と歩む 親の会	水戸市の小中学生の保護者を 対象とした会(年3回実施)	TEL:029-244-1331 〒:水戸市笠原町978-5
ここにあること	不登校・行き渋り親子の会	MAIL:orengitochoco@gmail.com URL: https://ameblo.jp/kokoniarukoto/theme-10117795923.html
わせがく高等学校 水戸キャンパス	「あなたの居場所」として中高 生及び保護者の相談を行う	MAIL:mito@wasegaku.ac.jp/ URL: https://www.wasegaku.ac.jp/



学びたいと思ったときはご連絡ください。

不登校児童生徒の学びの場・居場所

③教育支援センター

名称	概要	問合せ先
うめの香ひろば	小集団活動や各自の計画に沿った個別での学習を行います。 ※教育相談室への来所者が対象となります。	TEL:029-244-6720(平日9:00~15:00) 〒:水戸市笠原町978-5 URL: https://www.magokoro.ed.jp/

④フリースクール等民間施設

名称	連絡先
トライ式高等学院水戸キャンパス	TEL:0120-919-439 〒:水戸市宮町1-2-4 マイムビル4階
みとなんでもクラブ(仮)	TEL:029-297-7040 〒:水戸市泉町2-2-36 マチノイズミ内
NPO法人 Happyリレーいろいろ こどもフリースクール はじまるくん	TEL:080-8022-1616 〒:水戸市東野町511-1
NPO法人 水戸こどもの劇場 こどもの居場所 ポルタ	TEL:029-255-0908 〒:水戸市見川2-82-11
こどもデイケア しろくま	TEL:029-240-1084 〒:水戸市酒門町1577-10
ここにあること	TEL:090-5300-9661 〒:水戸市笠原町358-5

※ ②不登校の保護者の会, ④フリースクール等民間施設については、令和5年9月現在、茨城県で掲載の可否等の確認作業が完了した水戸市内に活動拠点のある施設等のみを掲載しております。

この他にも、水戸市内あるいは、他市町村に不登校児童生徒を支援するたくさんの施設があります。

それ以外の施設の情報等については、総合教育研究所(☎ 244-1331)までお問い合わせください。

困ったときは相談してください。

その他の相談窓口等

○子育てに関する相談窓口

名称	概要	問合せ先
子育て支援課	母子保健や家庭児童相談に関する相談	TEL : 029-232-9111(平日8:30~17:00) 〒 : 水戸市中央1-4-1 水戸市役所2階 URL: https://www.city.mito.lg.jp/soshiki/48/
茨城県 中央児童相談所	養育, 心身障害, 非行, 育成に関する相談	TEL : 029-221-4150(平日8:30~17:00) 〒 : 水戸市水府町864-16 URL: https://www.pref.ibaraki.jp/hokenfukushi/fukusise/sodan/fukuso/jisotop.htm

○子どもの発達に関する相談窓口

名称	概要	問合せ先
こども発達 支援センター 「すくすく・みと」	子どもの発達に関する相談 (発達相談, 言語相談, 福祉 サービス利用相談)	TEL : 029-253-3650(平日8:30~17:00) 〒 : 水戸市上水戸4-7-24 URL: https://www.city.mito.lg.jp/soshiki/49/

○経済的負担の相談窓口

名称	概要	連絡先
生活福祉課	生活にお困りの方及び生活保護法に基づく生活保護の相談	TEL : 029-232-9171(平日8:30~17:00) 〒 : 水戸市中央1-4-1 水戸市役所2階 URL: https://www.city.mito.lg.jp/soshiki/41/

お問い合わせ先

水戸市教育委員会 総合教育研究所
教育研究課 支援相談係

〒 茨城県水戸市笠原町978-5

TEL 029-244-1331

MAIL souken@city.mito.lg.jp