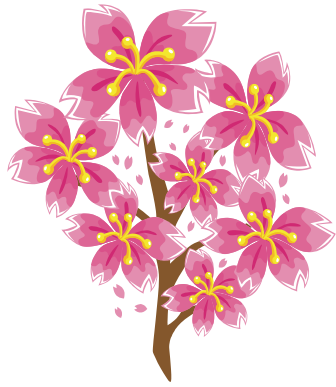


おおぞら

水戸市立新荘小学校
第6学年 学年通信
第1号 H29. 4. 6

新しい春を迎えて



学校の花だんは、パンジーやチューリップ、菜の花とあたたかな春の花の色に包まれ、新しい春を迎えました。

いよいよ6年生、最高学年としての1年が始まりました。

この新しい春を迎え、子どもたちは「今年こそこんな年に」「どんな1年になるのかな」と少しの不安をもちながらもきつと新たな希望に胸をふくらませていることでしょう。

今年は最高学年、これまで築いてきた伝統を受け継ぎ、また新たな風を吹かせてよりよい新荘小学校を創っていこうと、子どもたちと共に決意を新たにしました。子どもたちにとって心に残る1年になるように、そして楽しい小学校生活を送ることができるように、努力していききたいと思います。

また、ご家庭との連携を図りながら、子どもたちの成長をともに見守っていききたいと思います。ご理解とご協力をよろしくお願いいたします。

担任紹介

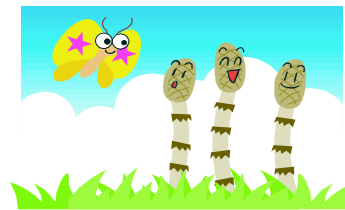
飯嶋 修子



一段と大きく成長した子供たちを前に、頼もしさを感じるとともに、最高学年としての1年を実りのあるものになりたいという思いを強くしています。子どもたちとともに一步一步前進していききたいと思います。どうぞよろしくお願いいたします。

生活のめあて

- あいさつをきちんとしよう。
・朝や帰り ・えしゃく
- そうじをしっかりとやろう
・みじたく ・そうじのしかた
- 登下校の安全に気をつけよう



4月の行事予定

日	月	火	水	木	金	土
						1
2	3	4	5	6 新任式・始業式 学年下校	7 入学式	8
9	10 給食開始 発育測定	11 全校朝会 視力検査	12 委員会	13	14 緊急下校班 編成	15
16	17 かえでの子班編成 避難訓練 緊急下校班下校	18 全国学力学習状 況調査(国・算)	19 木曜日課 歯科検診	20 水曜日課 あいさつ運動 よろしくね集会 救助袋体験	21	22 授業参観 PTA総会 学級懇談
23 30	24 振替休業日	25 特別日課 家庭訪問①	26 特別日課 家庭訪問②	27 特別日課 家庭訪問③	28 特別日課 家庭訪問④	29
<5月の主な行事> 1, 2日(火・水) 家庭訪問 11日(木) かえでの子歩き遠足 13日(土) PTA親子ふれあい奉仕作業, 管楽合奏部ミニコンサート 19日(金) 漢字・計算の日 27日(土) 運動会 29日(月) 振替休業日						

お知らせとお願い

学習予定

- 国語：○詩を味わおう
○登場人物の心情をとらえ感想をまとめよう
- 社会：○日本の歴史
・縄文のむらから古墳のくにへ
- 算数：○対称な図形
- 理科：○わたしたちの生活と環境
○ものの燃え方
- 音楽：○豊かな歌声をひびかせよう
- 図工：○身近な環境で・自然とともに
- 家庭：○見直そう食事と生活のリズム
- 道徳：○自然を大切に
○あいさつする心
○自由と自立
- 水戸まごころ：○人間関係づくり

- ☆ **教科書を配付しました。ご確認ください。**
本日、教科書が無償配付されました。
1年間、大切に使用していきましょう。
- ☆ **給食開始 4月10日(月)から**
マスク、はみがきセットを準備してください。
- ☆ **ノートについて**
各教科のノートは、後日共同購入いたします。
他の学用品は、学年・組・名前をはっきり書き直し、足りないものは補充してください。
- ☆ **カード類の記入をお願いします。**
①児童教育資料
②保健調査票
③緊急連絡カード(保健用)
④引き渡しカード
を配付します。
必要事項をご記入の上、4月11日(火)までに、提出してください。