

令和4年度入学生

新入学児童保護者説明会要項

日時 令和4年3月1日（火）

場所 内原小学校 体育館



日程

- ・受付 午前10時 ～午前10時15分
- ・説明会 午前10時15分～午前10時30分

1 はじめの言葉

2 学校長あいさつ

3 説明会

- ・内原小学校の紹介
- ・入学までの準備について
- ・健康面・保健関係について
- ・就学援助制度について
- ・学校徴収金の自動振替について
- ・入学式について
- ・入学にかかわる書類の提出について
- ・下校班編成について
- ・その他

4 おわりの言葉

- ・下校班編成 午前10時30分～午前11時00分
- ・学用品販売 午前11時00分～午前11時30分

水戸市立内原小学校

入学までの準備について

4月の入学に向けて、お子さんも保護者の皆様も期待に胸がふくらみながらも、不安や心配なこともあると思います。

入学はお子さんにとってとても大きな変化です。それを乗り越え、スムーズに小学校生活に慣れることができるよう、入学までの2カ月で心と体の準備をしてほしいと思います。

入学までをお願いしたい心と体の準備

1 入学前の心の準備について

Q：入学前に、どんな心の準備をすればよいでしょうか。

- 入学が近づくにつれ、不安や心配な気持ちになるお子さんもいます。よく話を聞いてあげてください。また、次のようなこともできるようにしておくと、不安も少なくスムーズに学校生活にはいれます。

A：(1) あいさつや自分のことを話せる。

- ① 「おはようございます」「さようなら」のあいさつ
- ② 自分の名前、保護者の名前、電話番号、住所、学校の名前
- ③ 尋ねられた時の、「はい」「いいえ」の返事
- ④ 自分が困っていること 「お腹がいたい」「国語の本がない」・・・など。
- ⑤ 具合が悪いときには、すぐに先生に話すこと

A：(2) 自分で次のようなことができるようにしておく。

- ① 衣服を着たり、脱いだり、たたんだりする。
- ② 学用品、所持品等の整頓をする。
- ③ ランドセルの開閉をする。
- ④ 傘の開閉をする。たたんでひもで巻ける。
- ⑤ トイレ使用後は必ず手を洗い、ハンカチで拭く。
- ⑥ 早寝・早起き・朝ごはんの習慣をつける。

A：(3) 自分で歩いて登下校できるように、次のように確認をしておく。

- ① 通学路を歩いて登下校の練習をしておく。(子どもを守る110番の家の確認)
- ② 通学路を親子で実際に歩き、道路の歩行の仕方を教える。(目印の建物)
- ③ 危険な所はどこか、なぜ危険なのかを具体的に教える。
- ④ 知らない人に話しかけられた時の対応の仕方を教える。
- ⑤ 登下校は寄り道をせず、決められた道を通る。

(家に着くまでが「下校」。習い事がある場合も、下校途中に行かず、いったん家に帰ってから)

以上のように準備をして、少しでも心配なことを少なくしておきましょう。

2 入学前のからだの準備について

Q：からだの準備は、どのように行えばよいでしょうか。

○ 一番の大切なことは、お子さんの健康です。体調の管理は、周囲の大人が気を付けてあげる必要があります。

A：(1) 生活のペースを子どもに合わせてつくる。

- ・ 十分な睡眠時間をとりましょう。

(4～6歳は10～13時間、7～12歳は10～11時間必要といわれています。)

- ・早起きして、しっかりと朝ごはんを食べる。
- ・休日でも生活ペースをくずさない。

A : (2)外で元気に遊ぶ習慣を付ける。

- ・健康な体は、バランスの良い食事と元気に体を動かして遊ぶことでつくられます。
- ・本校では、休み時間にはみんなで外で元気に遊びます。体の元気は心の元気に繋がります。

3 入学までに準備するもの

4月1日(金)午前10時から「学級発表」(体育館入り口に掲示)を行います。

6日(水)まで掲示しておきますのでお子様の学級をご確認の上、すべての持ち物へクラス名および記名をし、◎の物を7日(木)の入学式当日にお持ちください。

◎ランドセル

- ・筆入れ(大きすぎず、遊び道具にならないもの、ファスナー付きではないもの)
- ・鉛筆5本(2B)、書写用鉛筆1本(4B)、赤青鉛筆2本
- ・消しゴム(白でシンプルなもの)
- ・定規(15cm程度の長さのもの)
- ・ソフトカードケース(連絡帳入れ)
- ・ソフト下敷き

<カラー名札記入例>

う	ー
ち	ね
い	は ん
ち	ら ー
ろ	く
う	み

◎書き方ペン、◎ネームペン、◎クーピー

◎カラー名札(130円)→左胸につける

◎のり(アラビック)

◎はさみ

◎粘土(太いゴムでふたが外れないようくる), 粘土板

◎カスタネット

◎探検バッグ

◎計算カード

◎ブロックセット

◎お道具箱(引き出し)

◎鍵盤ハーモニカ(32鍵)

◎クレヨン(太いゴムでふたが外れないようくる。)

◎上靴(白地に縁の部分が黄色の物)

◎体操服(半袖シャツ2枚, 短パン2枚, 長袖ジャージ: 2学期にも購入可)

◎紅白帽子

◎予備のマスク(ランドセルのポケット等に入れておいてください)

◎給食用白衣, 帽子

◎五色のハンカチ(記名, 毎日交換)

【月曜: 黄色/火曜: 白色/水曜: 水色/木曜: 緑色/金曜: ピンク色】

◎テーブルクロス

(布製品で40×60cm あまり厚すぎないもの, 記名, 毎日交換)

◎歯ブラシとコップ ・雑巾(名前を書いて)

- ・傘(黄色のもの)→家庭用と置き傘用(◎置き傘は入学式当日にお持ちください)
- ・校章(220円)→購入をお願いします。



※今年も、黄色の安全帽子はJA内原支店から、入学式当日に各児童に寄贈されます。

	形・できあがり寸法	備考
手さげ袋 (肩ひも付)		<ul style="list-style-type: none"> ・固いベルト紐のときは、幅は2 cm以下 ・週末に各袋を持ちかえるときに使う。 ※ <u>肩かけひも</u>をつけてください。
体操服入れ <u>× 2枚</u>		<ul style="list-style-type: none"> ・布は木綿など洗濯しやすいものがよい。 ・市販の袋もある。 ・<u>長袖</u> ジャージ用に、<u>2枚</u>あるとよい。
白衣入れ		
上履き入れ		<ul style="list-style-type: none"> ・1足入る袋
歯ブラシ コップ 入れ		<ul style="list-style-type: none"> ・歯ブラシとコップが入る大きさ。
給食の ち色ハンカチ とテーブルクロス を持ち帰 るための 袋		<ul style="list-style-type: none"> ・手ふきを1枚、テーブルクロスを入れる。 ・2枚くらいあると便利。 ・口をチャック式にしてもよい。
道具入れ (ミニ手さげ)	<p>・道具が入る大きさで ミニ手さげ型 ・机のわきにかけます。</p>	<ul style="list-style-type: none"> ・のり、はさみ、クレーパー、カスタネット、クレヨン、名前書きペン(ネームペン)、書き方ペンを入れる。 ・ミニ手さげ型でいれれば

※ 必ずしっかり名前を書く。

※ 幼稚園や保育園で使用していたものを使用する場合は、名前の書き直しをする。

※ 出来上がり寸法は、あくまでも原則ですので、多少違って構いません。

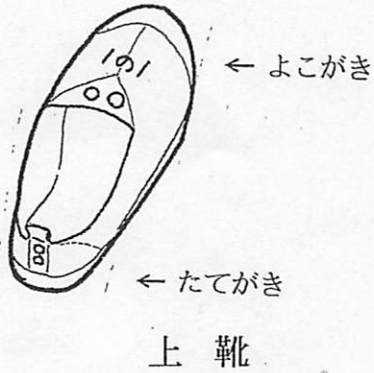
記名について

(1) 購入した学用品の1つ1つに名前を書く。

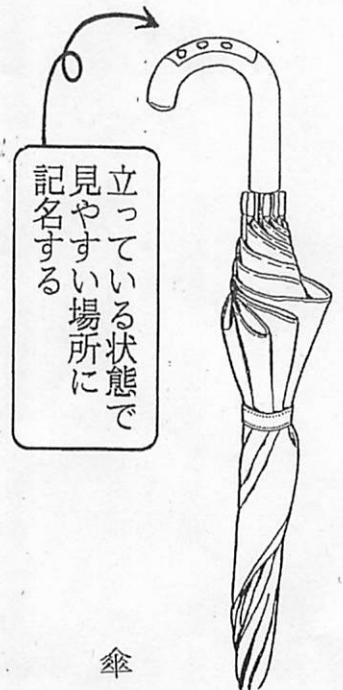
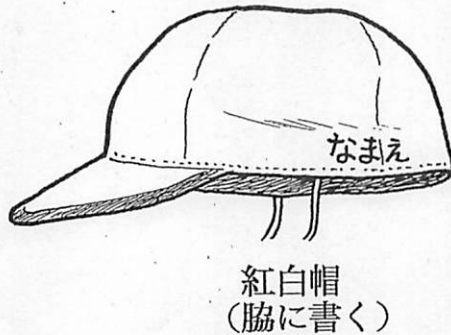
- ・分離するものには、その1つ1つに書く。
(粘土を入れる箱とふたとに) (ハサミは、名札だけでなく本体にも)
 - ・落ちないように油性のペンを使う。
- (2) 体操服・上履き等に名札をつける。
- ・縫い付け、アイロン、どちらでも可。



冬用体操服 (ジャージ)
も同様に名札をつける。



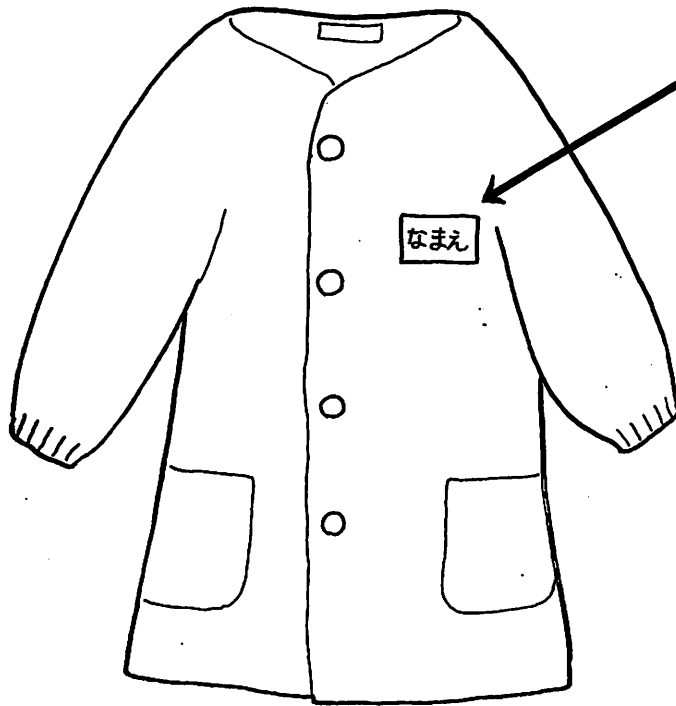
下靴も、これに
準じて書く。



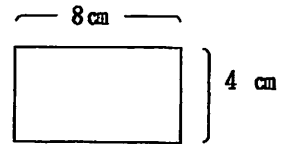
※ 着用する衣類にも記名する。(ブラウス, 上着, 雨カッパ, 靴下等)

※ 給食の白衣の記名

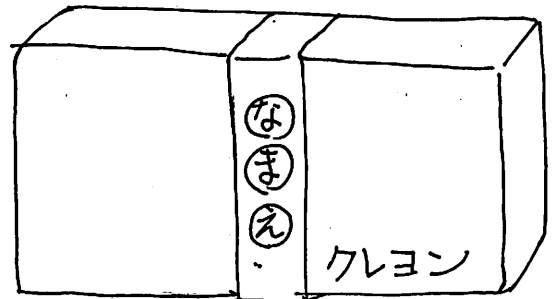
たたんだ時もよく見えるように、はっきり、大きく



名札の大きさ

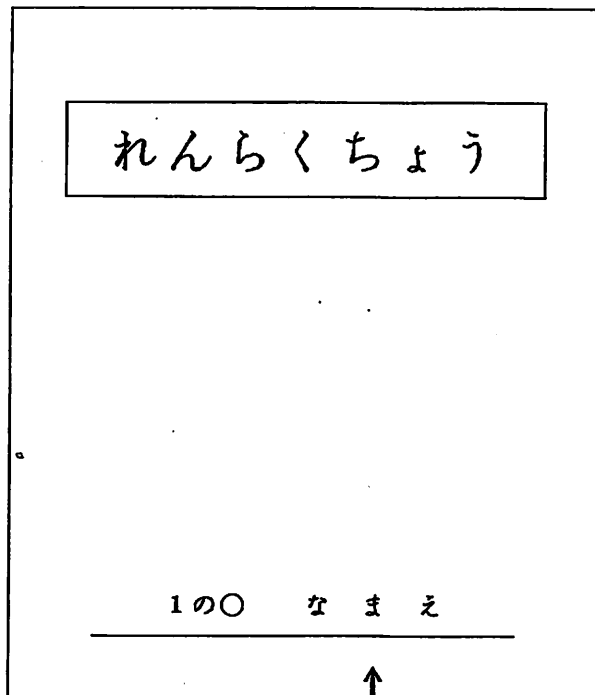


帯のところに名前を書く

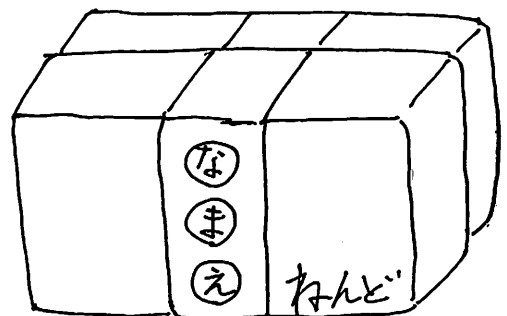


・太いゴムがついている場合は、ゴムにも名前を書いてください。

※ 連絡帳の記名



↑ ひらがな



ねんどの太いゴムにも、名前を書いてください。
(ふたがすぐあかないように)

学用品販売日

令和4年3月1日(火)

販売予定時刻 午前11時00～11時30分

令和4年度 新1年生学用品予定価格表

関教材社

TEL 0120-88-3107

FAX 0120-88-5163

○ なかよし書き方鉛筆(4B) 1本	60円	
○ 赤青鉛筆 1本	50円	
◎ ソフトカードケース(連絡帳入れ)	190円	
◎ たんけんバッグ	780円	
◎ お道具箱(机の引き出し)	670円	→セパレートタイプ(ゴム有)
○ ソフト下敷き	150円	
○ 書き方ペン	190円	
○ 定規(15cmの長さ)	170円	一括購入されるときの合計金額 2,260円

むろおか商会

TEL 029-251-5469

FAX 029-251-5446

○ 粘土	700円	
○ 粘土板	450円	
◎ カラー名札	130円	
◎ 計算カード学習リング付(たし算ひき算)	310円	
△ ブロックセット	680円	
△ カスタネット	250円	一括購入されるときに合計金額 2,520円

かどや商店

TEL 0296-77-0041

FAX 0296-77-7296

○ B5れんらくちょう(15mmマス方眼)	140円	
○ B5よい子ノート 1冊	140円	
○ パステック(クーピー)	900円	
○ アラビックのり	150円	
○ クレヨン	600円	
△ はさみ	400円	
○ ネームペン(油性)	100円	一括購入されるときに合計金額 2,430円

かわまた楽器店

TEL 029-221-8608

FAX 029-224-8500

△ 鍵盤ハーモニカ	5,580円	
-----------	--------	--

- ◎印がついているものは、大きさ等の関係がありますので、当日必ず購入してください。
 - 印がついているものは、入学式までに購入してください。
 - △印のものは、幼稚園や保育園で使用していたもの、あるいは兄弟が使用していたのでもかまいません。
 - 学用品購入は、業者別にご購入ください。混雑しますので、釣り銭のないようにご協力をお願いします。
 - 校章、給食用品、体操服、紅白帽子、上靴は、水戸市内原地区衣料組合登録の商店(矢口洋品店TEL259-2024/鶴屋商店TEL259-5354)等でお求めください。
- ◆ 販売日までに若干の価格の変動があるかもしれません。その際はご了承ください。
- ◆ 黄色の通学帽子は、入学式当日にJAより寄贈されます。