

はじめの一步!

水戸市立吉沢小学校
第1学年 7月号
令和5年6月30日

1学期も残り少なくなりました。入学当初は緊張した表情が見られた子供たちも、今でははじける笑顔で元気いっぱい過ごしています。

生活科で育てているアサガオは、葉が多くなり、丈も伸びてきました。「あの ちいさな たねから!」と、その生長に驚きながら、子供たちは毎日丁寧に水やりをしています。入学式から3か月、子供たちは多くの方に支えてもらいながら、1年生として様々な経験を重ね、一人一人のペースで成長していることをうれしく感じます。

7月は、1学期のしめくくりの月です。ひらがなの読み書き、たし算、ひき算の計算が確実にできるよう、さらに学習に力を入れていきます。そして、学習や生活の反省とまとめをしっかりとって、夏休みを迎えたいと思います。今月も、ご支援とご協力をお願いいたします。

7月の行事予定



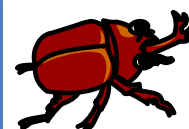
月	火	水	木	金	土	日
					1	2
3 清潔調べ 校外生活集会 放課後子ども教室A	4	5	6	7 避難訓練	8	9
10 放課後子ども教室B	11 諸会費納入日	12 読み聞かせ PTA 奉仕作業 1年 10~18番	13	14	15	16
17 海の日	18	19 給食最終日	20 終業式 10:55 下校	21 夏季休業日~ 希望個別面談①	22	23
24 希望個別面談②	25 希望個別面談 ③	26	27	28	29	30
31						

<8月の予定>

- 11日(金) 山の日 14日(月) 諸会費納入日
14日(月)・15(火)・16日(水) 閉庁日
20日(日) 吉沢まつり 28日(月) 第2学期始業式(給食あり・13:40下校)

7月の生活目標

- あつさにまけずがんばろう。
・てあらいやあせふきをしたり、すいぶんをこまめにとったりしよう。
・あかしろうしをかぶり、がっこうをすみずみまできれいにしよう。



7月の学習予定



国語	おおきなかぶ はをへを つかおう すきなもの、なあに おむすびころりん としょかんと なかよし こんなことが あったよ	音楽	かたつむり ぶんぶんぶん ことばで リズム うみ
算数	のこりはいくつ ちがいはいくつ かずしらべ	図工	えのぐでかいてみよう
		体育	ゆうぐをつかったうんどう マットあそび
生活	きれいに さいてね なつがやってきた	道徳	ふうたのやくめ ルールがないとどうなるの
		英会話	くだものであそぼう



お知らせとお願い

☆ 絵の具セットのについて

10日(月)から14日(金)の間に絵の具を使います。7日(金)までに絵の具セットを持たせてください。用具には一つ一つ記名をお願いします。

☆ 花の植木鉢の持ち帰りについて

子供たちが大切に育てているアサガオの鉢を、夏休みは各家庭で育てながら観察します。子供たちの手で持ち帰るのは大変ですので、13日(木)放課後～18日(火)の間に、保護者の方による持ち帰りをお願いします。

夏休み中に採れた種は、2・3学期の生活科の授業で使いますので、封筒などに入れ、乾燥させてとっておいてください。2学期が始まりましたら、学校に種を持ってきていただきます。持ってきていただく時期は、後日お知らせします。

* アサガオの植木鉢、支柱、ペットボトルは、2年生の生活科「やさいをそだてよう」の学習の際にも使用しますので、それまでご自宅で保管をお願いします。



☆ 学習用具の持ち帰りについて

夏休み前に道具箱などを少しずつ持ち帰ります。持ち帰った道具類は、夏休みに点検や補充をしておいてください。また、持ち帰りに使った手さげは、次の日も持ち帰るものを入れるのに使いますので、また持たせてください。

☆ 希望個別面談について

先日「希望個別面談の実施について」のお知らせをお配りしました。この面談は、希望される方を対象に夏休みに実施しますので、7月3日(月)までにGoogleフォームで希望の有無をお知らせください(全員)