

水戸三中男子バレー部練習予定表							2023/4/11	総体まで
日付	曜日	練習予定・試合等	場所	時間(完下は15分後)	部活時間	週時間	顧問の予定・対戦校など	
4月1日	土							
4月2日	日							
4月3日	月							
4月4日	火							
4月5日	水							
4月6日	木						始業式	
4月7日	金							
4月8日	土							
4月9日	日							
4月10日	月						入学式	
4月11日	火	練習	三中	~17:30	2	11	部活動見学①	70
4月12日	水	練習	三中	~17:30	2		部活動見学②	69
4月13日	木	練習	三中	~16:45	2		部活動見学③	68
4月14日	金	練習	三中	~17:30	2		仮入部①	67
4月15日	土	練習試合	見川中	8:30~12:00	3		裏面参照	66
4月16日	日							65
4月17日	月							64
4月18日	火	練習	三中	~17:30	2	6	仮入部②	63
4月19日	水	練習	三中	~17:30	2		仮入部③	62
4月20日	木	×					正式入部	61
4月21日	金	練習	三中	~17:30	2		ミーティング	60
4月22日	土						授業参観	59
4月23日	日	施設使用不可						58
4月24日	月						振替休業日	57
4月25日	火	練習	三中	~17:30	2	11	部活動保護者会	56
4月26日	水	練習	三中	~17:30	2			55
4月27日	木	練習	三中	~17:30	2			54
4月28日	金	練習	三中	~17:30	2			53
4月29日	土	大会	未定		3		後日配付・1年生は休み	52
4月30日	日	大会	未定		3	後日配付・1年生は休み	51	

◎4月の下校時刻は火 ~ 金 は17:45となります。
木(5時間)は17:00となります。

☆休みの際は必ず連絡をお願いします(①②いずれかの方法)

①事前に分かっている場合には、顧問に事前に知らせる

②マチコミの欠席連絡に入れる

女子バレーボール部 令和5年 4月練習計画

日	曜日	学校行事	練習予定	部活時間	週時間	場所
1	土					
2	日					
3	月					
4	火					
5	水					
6	木	始業式				
7	金					
8	土					
9	日					
10	月	入学式				
11	火	部活動見学①	～17:30	2	11	三中
12	水	部活動見学②	～17:30	2		三中
13	木	5時間授業 部活動見学③	～16:45	2		三中
14	金	仮入部①	～17:30	2		三中
15	土		練習試合12:30～16:00	3		見川中
16	日		休み			
17	月		休み			
18	火	学力状況調査3年 学びの診断2年 仮入部	～17:30	2	9	三中
19	水	仮入部③	～17:30	2		三中
20	木	正式入部	休み			
21	金	振り返りテスト国語	～17:30	2		三中
22	土	授業参観	休み			
23	日	施設使用不可	春季大会(午前中詳細後日連絡)	3		後日連絡
24	月	振替休業日	休み			
25	火	学力状況調査3年 部活動保護者会	～17:30	2	11	三中
26	水		～17:30	2		三中
27	木		～17:30	2		三中
28	金	振り返りテスト数学	～17:30	2		三中
29	土	昭和の日	県オープン(時間後日連絡)	3		後日連絡
30	日		県オープン(時間後日連絡)	3		後日連絡

※登下校の交通安全に気をつける。

※遅刻・欠席する場合には必ず連絡をする。

※予定は変更することあり

男子バスケットボール部
4月の練習予定 完全下校時刻17:45

日	曜日	練習予定	備考	活動時間	週合計
1	土	8:00~11:00		3	3
		OFF		0	
3	月	OFF		0	
4	火	OFF		0	
5	水	OFF		0	
6	木	OFF	始業式	0	
7	金	OFF		0	
8	土	OFF		0	8
		OFF		0	
10	月	OFF	入学式	0	
11	火	放課後 完全下校 17:45	部活動見学①	2	
12	水	放課後 完全下校 17:45	部活動見学②	2	
13	木	放課後 完全下校 17:00	部活動見学③	2	
14	金	放課後 完全下校 17:45	部活動仮入部①	2	
15	土	OFF		0	6
		OFF		0	
17	月	OFF		0	
18	火	放課後 完全下校 17:45	部活動仮入部②	2	
19	水	放課後 完全下校 17:45	部活動仮入部③	2	
20	木	休み	正式入部	0	
21	金	放課後 完全下校 17:45		2	
22	土	OFF	授業参観	0	8
		OFF	施設貸与	0	
24	月	OFF		0	
25	火	放課後 完全下校 17:45	部活動保護会	2	
26	水	放課後 完全下校 17:45		2	
27	木	放課後 完全下校 17:45		2	
28	金	放課後 完全下校 17:45		2	
29	土	春季大会 (千波中学校)		6	6
		OFF		0	
31	月	OFF		0	
合計				31	31

遅刻, 欠席の連絡は, マチコミをお願いします。

4月

2023

3月

5月

S	M	T	W	T	F	S	S	M	T	W	T	F	S
5	6	7	8	9	10	11	1	2	3	4	5	6	7
12	13	14	15	16	17	18	8	9	10	11	12	13	14
19	20	21	22	23	24	25	15	16	17	18	19	20	21
26	27	28	29	30	31		22	23	24	25	26	27	28

※日曜日の時間はその前の週の活動時間を含めます

練習試合は活動時間として3時間のカウントで行います

日曜日	月曜日	火曜日	水曜日	木曜日	金曜日	土曜日	活動時間
26 OFF	27 OFF	28	29	30	31	1	
2	3	4	5	6	7	8	
9	10	11	12	13	14	15	
		~17時45分	~17時45分	~17時	~17時45分	8時~11時	
16 OFF	17	18	19	20	21	22	11h
		~17時45分	~17時45分	事務処理のため OFF	~17時45分	授業参観日 OFF	
23	24	25	26	27	28	29	9h
練習試合 内原中学校 8時~12時 3h		~17時45分	~17時45分	~17時	~17時45分	OFF	
		2h	2h	2h	2h	2h	13h 30日の大会 翌週の休日 に振り替え

○水戸市の大会は30日の午前中（～13時頃まで）となりました。よろしくお願いたしました。

令和5年4月の練習計画（卓球部）

いよいよ新年度！総体に向けて一球一秒を大事に練習しよう。

4月完全下校時刻 17:45 5時間の日は17:00

日	月	火	水	木	金	土
4月2日	4月3日	4月4日	4月5日	4月6日	4月7日	4月8日
練習時間	0.0	0.0	2.0	0.0	0.0	3.0
	0.0	0.0	2.0	0.0	0.0	3.0
4月9日	4月10日	4月11日	4月12日	4月13日	4月14日	4月15日
練習時間	0.0	0.0	1.5	1.5	1.5	3.0
	0.0	0.0	1.5	1.5	1.5	3.0
4月16日	4月17日	4月18日	4月19日	4月20日	4月21日	4月22日
練習時間	0.0	0.0	1.5	1.5	1.5	0.0
	0.0	0.0	1.5	1.5	1.5	0.0
4月23日	4月24日	4月25日	4月26日	4月27日	4月28日	4月29日
練習時間	0.0	0.0	1.5	2.0	1.5	3.0
	0.0	0.0	1.5	2.0	1.5	3.0
4月30日	5月1日	5月2日	5月3日	5月4日	5月5日	5月6日
練習時間	0.0	0.0	3.0	0.0	0.0	0.0
	0.0	0.0	3.0	0.0	0.0	0.0

※ 予定表は、前月に作成しているため、変更がでる場合があります。その場合は、決まり次第連絡をいたします。

ソフトボール部 4月予定表

火～金 完全下校17時45分
木 (5時間) 完全下校17時

日	曜日	予定・行事等	活動時間	週合計	日	曜日	予定・行事等	活動時間	週合計
1	土	練習試合 (赤塚中・水戸四中) 場所：水戸三中 時間：8:00～12:00	3	5	17	月			11
2	日				18	火	練習 ～17:30	2	
3	月				19	水	練習 ～17:30	2	
4	火	練習 8:00～10:00	2		20	木	練習 ～17:30	2	
5	水				21	金	練習 ～17:30	2	
6	木	始業式		11	22	土	授業参観		11
7	金				23	日	施設貸与		
8	土				24	月	振替休業日 練習 8:30～12:00	3	
9	日	水戸市ソフトボール大会 8:00～12:00	3	11	25	火	練習 ～17:30	2	11
10	月	入学式			26	水	練習 ～17:30	2	
11	火	練習 ～17:30	2		27	木	練習 ～16:45	2	
12	水	練習 ～17:30	2		28	金	練習 ～17:30	2	
13	木	練習 ～16:45	2		29	土	練習 8:30～12:00	3	
14	金	練習 ～17:30	2	5	30	日			5
15	土				5/1	月			
16	日	北関東親善中学生ソフトボール大会 場所：古河市上大野グラウンド	3		5/2	火	練習 ～17:30	2	

5/3, 4 桜川市長杯

令和5年度陸上競技部 予定表 4月

下校時刻17時45分

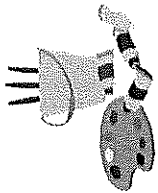
休日○8:30~11:00 平日●14:00~17:45 ◆大会

月	日	曜	行事	練習	時間	週時間	活動計画 (練習時間)	
4月 予定変更あり	1日	土	春休み	○	2.5	2.5時間		
	2日	日		×				
	3日	月		×				
	4日	火	春休み	○	1.5	9時間	8:30~10:00まで	
	5日	水	春休み	○	1.5		8:30~10:00まで	
	6日	木	第1学期始業式	×				
	7日	金		×	0			
	8日	土		◆	6		県記録会	
	9日	日		×				
	10日	月	入学式	×				
	11日	火	部活動見学	●	1.5		8時間	
	12日	水	部活動見学	●	1.5			
	13日	木	部活動見学	●	1.5			
	14日	金	部活動仮入部	●	1.5			
	15日	土		○	2			
	16日	日		×				
	17日	月		×				
	18日	火	部活動仮入部	●	1.5	10.5時間		
	19日	水	部活動仮入部	●	1.5			
	20日	木	正式入部	×				
	21日	金		●	1.5			
	22日	土	授業参観日	×				
	23日	日		◆	6		日立記録会	
	24日	月	振替休日	×				
	25日	火	部活動保護者会	●	1.5	8時間		
	26日	水		●	1.5			
	27日	木		●	1.5			
	28日	金		●	1.5			
	29日	土		○	2			
	30日	日		×				

<確認事項>

※練習時間を守る。
 ※欠席は早めに連絡する。
 ※食事はきちんととってくる。
 連絡先 (水戸市立第三中学校
 TEL029-224-5508)
 マチコミ連絡機能でもOK
 ※部活を休む時は必ず連絡をお願いいたします。

美術部予定表



4月 完全下校17:45

月	火	水	木	金	土	日	合計
					1	2	
3	4	5	6 始業式	7 ×	8 ×	9 ×	
10 × 入学式	11 ○~17:30 部活動見学①	12 ○~17:30 部活動見学②	13 ○~16:45 部活動見学③	14 ○~17:30 仮入部①	15 ×	16 ×	6. 5時間
17 ×	18 ○~17:30 仮入部②	19 ○~17:30 委員会・係会 仮入部③	20 ○~17:30 新入生歓迎会 正式入部	21 ○~17:30	22 × 授業参観	23 ×	6時間
24 × 振替休業日	25 ○~17:30 部活動保護者会	26 ○~17:30	27 ○~16:45	28 ○~17:30	29 ×	30 ×	6. 5時間

今月は・・・

活動目標を決めよう!! (3年生はまとめの作品を、1・2年生は出品目標を決める)

* 予定等が変わる場合はマチコミメールを送ります

水戸三中吹奏楽部

完全下校 17:45

木曜日なし

4月練習予定表

日	曜	行事予定	練習予定	日	曜	行事予定	練習予定
1	土		8:30~11:00 2.5	16	日		休み
2	日		休み	17	月		なし
3	月		休み	18	火	仮入部①	~17:30 2
4	火		8:00~10:00 2	19	水	仮入部②	~17:30 2
5	水		8:00~10:00 2	20	木	正式入部	なし
6	木	始業式	休み	21	金		~17:30 2
7	金		休み	22	土	授業参観	なし
							週合計 6
8	土		8:30~11:30 3	23	日		休み
			週合計 9.5				
9	日		休み	24	月		8:30~11:30 3
10	月	入学式	朝練やりたい 0.5	25	火	保護者会?	~17:30 2
11	火	1年生見学	~17:15 1.5	26	水		~17:30 2
12	水	1年生見学	~17:15 1.5	27	木		~17:30 2
13	木	1年生見学	~16:30 2	28	金		~17:30 2
14	金		なし	29	土		8:30~11:30 3
15	土		8:30~11:30 3	30	日		休み
			週合計 8.5				週合計 14

調子が悪いときは無理せず休んでください。

休日に練習を休むとき遅刻するときは、必ずマキコミで連絡をお願いいたします。

何かありましたら、三中(029-224-5508)まで連絡ください。

行事予定

4月10(月)入学式

いい声！いいムード！三中！

サッカー部予定表 4月

2023.4.7

日	曜日	時間	活動内容・行事等	活動時間	週当たり
8	土				10
9	日				
10	月				
11	火	17:45下校	部活動見学①	2	
12	水	17:45下校	部活動見学②	2	
13	木	17:45下校	部活動見学③	2	
14	金	17:45下校	仮入部①	2	
15	土	8:00~10:00		2	6
16	日				
17	月				
18	火	17:45下校	仮入部②	2	
19	水	17:45下校	仮入部③	2	
20	木				
21	金	17:45下校	ミーティング	2	
22	土		授業参観		6
23	日				
24	月		振替休業日		
25	火	17:45下校	部活動保護者会	2	
26	水				
27	木				
28	金	17:45下校		2	
29	土	8:00~10:00		2	6
30	日				
5/1	月				
2	火	17:45下校		2	
3	水				
4	木	8:00~10:00		2	
5	金				
6	土	8:00~10:00		2	
7	日				

○4, 5月の下校時刻は17:45(5時間授業日は17:00)です。
 ○予定は変更になることがあります。
 ○活動日の朝は必ず検温をし、体調が優れない場合は欠席して下さい。
 ○欠席の際は顧問に必ず連絡するようお願いいたします。(事前に欠席が分かっている場合は口頭でも可です)

水戸三中剣道部 令和5年度4月練習計画

時間を有効に使い、考えて稽古に臨み、レベルアップを目指しましょう。

		平日の部活動 ※練習終了15分後が完全下校時刻です。			休日の部活動 8:00開始 11:00終了	
日	曜日	練習予定(場所)	1日当たり練習時間	週累計時数	備考	
1	土	OFF	0	0		
2	日	OFF	0	0		
3	月	OFF	0			
4	火	OFF	0			
5	水	OFF	0			
6	木	OFF	0		始業式	
7	金	OFF	0		PM入学式準備	
8	土	OFF	0			
9	日	OFF	0	9.25		
10	月	OFF	0		入学式	
11	火	16:00~17:30(学校)	1.5		部活動見学①	
12	水	16:00~17:30(学校)	1.5		部活動見学②	
13	木	15:00~16:45(学校)	1.75		部活動見学③	
14	金	16:00~17:30(学校)	1.5		仮入部①	
15	土	8:00~11:00(学校)	3			
16	日	OFF	0	4.5		
17	月	OFF	0			
18	火	16:00~17:30(学校)	1.5		仮入部②	
19	水	16:00~17:30(学校)	1.5		仮入部③	
20	木	OFF	0		正式入部	
21	金	16:00~17:30(学校)	1.5		新入生歓迎の集い	
22	土	OFF	0		授業参観、懇談会	
23	日	OFF	0	9.25	施設貸与	
24	月	OFF	0		振替休業日	
25	火	16:00~17:30(学校)	1.5		部活動保護者会(16:10~ 1階 絆学級) 家庭確認①	
26	水	16:00~17:30(学校)	1.5		家庭確認②	
27	木	15:00~16:45(学校)	1.75		家庭確認③	
28	金	16:00~17:30(学校)	1.5		家庭確認④	
29	土	8:00~11:00(水戸二中)	3		昭和の日 合同練習(水戸二中, 水戸一高)	
30	日	OFF	0	0		

※ご家庭の都合上、練習日程についてのご相談等がありましたら、顧問までご連絡下さい。

※欠席する場合、顧問にできる限り本人が連絡をするようお願いします。