

6月の練習予定 完全下校時刻17:45 (軟式野球)

| 日 | 曜日 | 練習予定 | 活動時間 | 週合計 | 備考 |
|----|----|-------------------------------|------|-----|------------|
| 1 | 木 | 放課後 完全下校 17:00 | 2 | 7 | |
| 2 | 金 | 放課後 完全下校 17:45 | 2 | | |
| 3 | 土 | 練習試合 7:00~12:30 水戸三中 | 3 | | |
| 4 | 日 | 休み | | | |
| 5 | 月 | 休み | | 11 | |
| 6 | 火 | 放課後 完全下校 17:45 | 2 | | |
| 7 | 水 | 放課後 完全下校 17:45 | 2 | | |
| 8 | 木 | 放課後 完全下校 17:45 | 2 | | 3年実力テスト |
| 9 | 金 | 放課後 完全下校 17:45 | 2 | | |
| 10 | 土 | 練習 8:00~11:00 水戸三中 | 3 | | |
| 11 | 日 | 休み | | | |
| 12 | 月 | 休み | | 10 | |
| 13 | 火 | 休み | | | 期末テスト 技能教科 |
| 14 | 水 | 休み | | | 期末テスト 5教科 |
| 15 | 木 | 放課後 完全下校 17:00 | 2 | | |
| 16 | 金 | 放課後 完全下校 17:45 | 2 | | |
| 17 | 土 | 練習試合 8:00~12:00 対大宮二中 会場 大宮二中 | 3 | | |
| 18 | 日 | 練習 8:00~11:00 水戸三中 | 3 | | |
| 19 | 月 | 放課後 完全下校 17:00 | 1 | 11 | |
| 20 | 火 | 水戸市総合体育大会 6:30~14:00 | 2 | | 総体1日目 |
| 21 | 水 | 水戸市総合体育大会 6:00~16:00 | 3 | | 総体2日目 |
| 22 | 木 | 水戸市総合体育大会 6:00~16:00 | 2 | | 総体3日目 |
| 23 | 金 | 休み | | | |
| 24 | 土 | 練習 8:00~11:00 水戸三中 | 3 | | |
| 25 | 日 | 休み | | | |
| 26 | 月 | 休み | | 6 | |
| 27 | 火 | 休み | | | |
| 28 | 水 | 放課後 完全下校 17:45 | 2 | | |
| 29 | 木 | 放課後 完全下校 17:00 | 2 | | |
| 30 | 金 | 放課後 完全下校 17:45 | 2 | | |
| | | | 合計 | 45 | 45 |

継続は力なり!! 向上心!!

| 水戸三中男子バレー部練習予定表 | | | | | | | 2023/5/29 (最新) | 総体まで |
|-----------------|----|---------------------|---------|-------------|------|-------|----------------|------|
| 日付 | 曜日 | 練習予定・試合等 | 場所 | 時間(完下は15分後) | 部活時間 | 週時間 | 顧問の予定・対戦校など | |
| 6月1日 | 木 | 練習 | 三中体育館 | ~16:00 | 2 | 9 | 3年生修学旅行 | 19 |
| 6月2日 | 金 | 練習 | 三中体育館 | ~17:30 | 2 | | | 18 |
| 6月3日 | 土 | 練習 | 三中体育館 | 12:30~15:30 | 3 | | | 17 |
| 6月4日 | 日 | | | | | | | 16 |
| 6月5日 | 月 | | | | | | | 15 |
| 6月6日 | 火 | 練習 | 三中体育館 | ~17:30 | 2 | | | 14 |
| 6月7日 | 水 | 練習 | 三中体育館 | ~17:30 | 2 | | | 13 |
| 6月8日 | 木 | 両顧問不在のため部活なし | | | | 9 | 5時間授業 | 12 |
| 6月9日 | 金 | 練習 | 三中体育館 | ~17:30 | 2 | | 11 | |
| 6月10日 | 土 | 練習 | 三中体育館 | 12:30~15:30 | 3 | | 10 | |
| 6月11日 | 日 | | | | | | 9 | |
| 6月12日 | 月 | | | | | | 8 | |
| 6月13日 | 火 | | | | | | 7 | |
| 6月14日 | 水 | | | | | | 6 | |
| 6月15日 | 木 | 練習 | 三中体育館 | ~17:30 | 2 | 9 | テスト3日前 部活なし | 5 |
| 6月16日 | 金 | 練習 | 三中体育館 | ~17:30 | 2 | | 4 | |
| 6月17日 | 土 | | | | | | 3 | |
| 6月18日 | 日 | 練習 | 三中体育館 | 8:30~11:30 | 3 | | 2 | |
| 6月19日 | 月 | 練習 | 三中体育館 | ~16:45 | | | 1 | |
| 6月20日 | 火 | 総体 | リリーアリーナ | | | | 0 | |
| 6月21日 | 水 | 総体 | リリーアリーナ | | | | 0 | |
| 6月22日 | 木 | 練習 | 三中体育館 | ~15:30 | 2 | 午前中授業 | | |
| 6月23日 | 金 | 施設貸与準備のため部活なし | | | | | | |
| 6月24日 | 土 | 練習試合 | | | | | | |
| 6月25日 | 日 | | | | | | | |
| 6月26日 | 月 | 事務整理期間のため5時間授業 部活なし | | | | | | |
| 6月27日 | 火 | | | | | | | |
| 6月28日 | 水 | 練習 | 三中体育館 | ~17:30 | 2 | | | |
| 6月29日 | 木 | 練習 | 三中体育館 | ~17:30 | 2 | | | |
| 6月30日 | 金 | 授業参観のため部活なし | | | | | | |

◎5月30日(火)・31日(水)・6月1日(木)の平日練習は、3年生修学旅行のため~17:00に変更となります。

◎6月の下校時刻は火 ~ 金 は17:45となります。
木(5時間)は17:00となります。

◎総合体育大会は20日.21日です。詳細は後日配付します。

◎中央地区大会は7月6日.7日です。場所は大宮西部体育館です。

☆休みの際は必ず連絡をお願いします(①②いずれかの方法)

①事前に分かっている場合には、顧問に事前に知らせる

②マチコミの欠席連絡に入れる

女子バレーボール部 令和5年 6月練習計画

| 日 | 曜日 | 学校行事 | 練習予定 | 部活時間 | 週時間 | 場所 |
|----|----|--------------------------|------------------|------|---------|---------|
| 1 | 木 | 5時間授業(5月25日と交換)・3年生 修学旅行 | ～17:00 | 2 | 7 | 三中 |
| 2 | 金 | 3年生 2時間遅れ登校 | ～17:30 | 2 | | 三中 |
| 3 | 土 | | 8:30～11:30 | 3 | | 三中 |
| 4 | 日 | | 休み | | | |
| 5 | 月 | | 休み | | 8 | |
| 6 | 火 | | ～17:30 | 2 | | 三中 |
| 7 | 水 | | ～17:30 | 2 | | 三中 |
| 8 | 木 | 5時間授業・3年生実力テスト | ～16:45 | 2 | | 三中 |
| 9 | 金 | 振り返りテスト英語 | ～17:30 | 2 | | 三中 |
| 10 | 土 | | 休み | | | 三中 |
| 11 | 日 | | テスト前のため休み | | | |
| 12 | 月 | | テスト前のため休み | | | |
| 13 | 火 | 5時間授業・期末テスト(3教科) | テスト期間のため休み | | 7 | |
| 14 | 水 | 5時間授業・期末テスト(5教科) | テスト期間のため休み | | | |
| 15 | 木 | | ～17:30 | 2 | | 三中 |
| 16 | 金 | 振り返りテスト国語 | ～17:30 | 2 | | 三中 |
| 17 | 土 | | 8:30～11:30 | 3 | | 三中 |
| 18 | 日 | | 休み | | | |
| 19 | 月 | | ～16:45 | 2 | | 三中 |
| 20 | 火 | | 総体(詳細後日連絡) | | | リリーアリーナ |
| 21 | 水 | | 総体(詳細後日連絡) | | リリーアリーナ | |
| 22 | 木 | 午前中授業 | ～15:30 | 2 | 7 | 三中 |
| 23 | 金 | | 施設貸与準備のため休み | | | |
| 24 | 土 | | 施設貸与準備のため練習試合の予定 | 3 | | 未定 |
| 25 | 日 | | 施設貸与のため休み | | | |
| 26 | 月 | 5時間授業 | 事務整理期間のため休み | | 4 | |
| 27 | 火 | 5時間授業 | 事務整理期間のため休み | | | |
| 28 | 水 | | ～17:30 | 2 | | 三中 |
| 29 | 木 | | ～17:30 | 2 | | 三中 |
| 30 | 金 | 振り返りテスト数学・授業参観 | 授業参観のため休み | | | |

※登下校の交通安全に気をつける。

※遅刻・欠席する場合には必ず連絡をする。

事前に分かっている場合は、事前に顧問に知らせる。またはマチコミの欠席連絡に入れる。

※予定は変更することあり。

○5/30(火)、5/31(水)の平日練習は、3年生修学旅行のため、～17:00に変更。

○中央地区大会は、7月6日、7日です。場所は大宮西部体育館です。

男子バスケットボール部
6月の練習予定 完全下校時刻17:45

| 日 | 曜日 | 練習予定 | 備考 | 活動時間 | 週合計 |
|----|----|------------------------|-------------|------|-----|
| 1 | 木 | OFF | 修学旅行③ | 0 | 2 |
| 2 | 金 | 放課後 完全下校 17:45 | | 2 | |
| 3 | 土 | OFF | | 0 | |
| 4 | 日 | OFF | | 0 | |
| 5 | 月 | OFF | | 0 | 11 |
| 6 | 火 | 放課後 完全下校 17:45 | | 2 | |
| 7 | 水 | 放課後 完全下校 17:45 | | 2 | |
| 8 | 木 | 放課後 下校 17:00 | | 2 | |
| 9 | 金 | 放課後 完全下校 17:45 | | 2 | |
| 10 | 土 | 練習試合 (水戸三中) 7:20~12:30 | | 3 | |
| 11 | 日 | OFF | | 0 | |
| 12 | 月 | OFF | テスト前休み | 0 | 11 |
| 13 | 火 | OFF | 期末テスト | 2 | |
| 14 | 水 | OFF | 期末テスト | 2 | |
| 15 | 木 | 放課後 完全下校 17:45 | | 2 | |
| 16 | 金 | 放課後 完全下校 17:45 | | 2 | |
| 17 | 土 | OFF | | 0 | |
| 18 | 日 | 8:00 ~ 11:00 | | 3 | |
| 19 | 月 | OFF | | 0 | 2 |
| 20 | 火 | OFF | 市総体① | 0 | |
| 21 | 水 | OFF | 市総体② | 0 | |
| 22 | 木 | OFF | 市総体③ | 0 | |
| 23 | 金 | 放課後 完全下校 17:45 | 市販退時はミーティング | 2 | |
| 24 | 土 | OFF | 施設貸与 | 0 | |
| 25 | 日 | OFF | 施設貸与 | 0 | |
| 26 | 月 | OFF | 事務整理期間 | 0 | 4 |
| 27 | 火 | OFF | 事務整理期間 | 0 | |
| 28 | 水 | 放課後 完全下校 17:45 | | 2 | |
| 29 | 木 | 放課後 完全下校 17:45 | | 2 | |
| 30 | 金 | OFF | 授業参観懇談会 | 0 | 4 |
| 31 | | | | | |
| 合計 | | | | 30 | 30 |

遅刻、欠席の連絡は、マチコミをお願いします。

女子バス部

6月

2023

※日曜日の時間はその前の週の活動時間を含めます

練習試合は活動時間として3時間のカウントで行います

| 5月 | | | | | | | 7月 | | | | | | |
|----|----|----|----|----|----|----|----|----|----|----|----|----|----|
| S | M | T | W | T | F | S | S | M | T | W | T | F | S |
| 7 | 8 | 9 | 10 | 11 | 12 | 13 | 2 | 3 | 4 | 5 | 6 | 7 | 8 |
| 14 | 15 | 16 | 17 | 18 | 19 | 20 | 9 | 10 | 11 | 12 | 13 | 14 | 15 |
| 21 | 22 | 23 | 24 | 25 | 26 | 27 | 16 | 17 | 18 | 19 | 20 | 21 | 22 |
| 28 | 29 | 30 | 31 | | | | 23 | 24 | 25 | 26 | 27 | 28 | 29 |
| | | | | | | | 30 | 31 | | | | | |

| 日曜日 | 月曜日 | 火曜日 | 水曜日 | 木曜日 | 金曜日 | 土曜日 | 活動時間 |
|--------------------|-------------------------|--------------------------|-----------------------------|-------------------------------|---------------|-------------------------------------|----------------------------------|
| 28 OFF | 29 OFF | 30 ~17時45分 3年生修学旅行 | 31 ~17時45分 3年生修学旅行 | 1 ~17時 5時間授業 3年生修学旅行 | 2 ~17時45分 | 3 IBAリーグ もしくは練習試合 午前中で会場未定 | 11h |
| 4 OFF | 5 OFF | 6 ~17時45分 | 7 ~17時45分 | 8 ~17時 5時間授業 | 9 ~17時45分 | 10 練習試合 水戸三中 7時半~12時 | 11h |
| 11 OFF テスト期間 | 12 OFF テスト期間 | 13 OFF 期末テスト | 14 OFF (事務処理期間) 期末テスト | 15 ~17時45分 | 16 ~17時45分 | 17 8時~11時 水戸三中 | 11h |
| 18 OFF | 19 直前なので 放課後少し練習? | 20 水戸市総体 (1日目) | 21 水戸市総体 (2日目) | 22 水戸市総体 (3日目) | 23 OFF | 24 OFF (もしくは練習試合) | 3h~ 大会の勝ち方 光澤で翌週の 予定を把握 |
| 25 OFF | 26 OFF | 27 ~17時45分 | 28 ~17時45分 | 29 ~17時45分 | 30 ~17時45分 | 31 午後練 | 10h |

○中央地区大会は7月4・6・7日です

令和5年6月の練習計画（卓球部）
総体間近！一球一秒を大事に練習しよう。

6月完全下校時刻 17:45 5時間の日は17:00

| 日 | 月 | 火 | 水 | 木 | 金 | 土 | 計 |
|-------|-------|-------|-------|------|------|------|-----|
| 5月28日 | 5月29日 | 5月30日 | 5月31日 | 6月1日 | 6月2日 | 6月3日 | 9.5 |
| 0.0 | 0.0 | 1.5 | 1.5 | 2.0 | 1.5 | 3.0 | |
| 0.0 | 0.0 | 1.5 | 1.5 | 2.0 | 1.5 | 3.5 | |
| 0.0 | 0.0 | 1.5 | 1.5 | 2.0 | 1.5 | 10.0 | |
| 0.0 | 0.0 | 0.0 | 0.0 | 1.5 | 1.5 | 6.0 | |
| 0.0 | 0.0 | 2.0 | 2.0 | 6.0 | 6.0 | 16.0 | |
| 0.0 | 0.0 | 1.5 | 1.5 | 2.0 | 1.5 | 9.5 | |

※総体には1年生も応援に行きます。この2日間はお弁当もなくなりますので、ご協力をお願いいたします。会場へはバスで行きます。
 ※ 予定表は、前月に作成しているため、変更がでる場合があります。その場合は、決まり次第連絡をいたします。

ソフトテニス部 6月予定表 訂正版
部活動終了時刻 17:30 完全下校時刻 17:45

目標：6月総体に向けて、着実に技術と実践力を身に付ける。

| 日曜 | 予 定 | 男 | 女 | 練習試合等 | Bh | Bw | Gh | Gw | 男子 | 女子 |
|------|---------------|---|---|-----------------|----|----|----|----|--------|-----|
| 1 木 | 練習(三中) | | | | 2 | | 2 | | ~17:30 | |
| 2 金 | 練習(三中) | | | | 2 | 11 | 2 | 11 | ~17:30 | |
| 3 土 | | ○ | | 三中(千波中) | 3 | | 3 | | AM | 1~4 |
| 4 日 | | | | | | | | | | |
| 5 月 | | | | | | | | | | |
| 6 火 | 練習(三中) | | | | 2 | | 2 | | ~17:30 | |
| 7 水 | 練習(三中) | | | | 2 | | 2 | | ~17:30 | |
| 8 木 | 練習(三中) | | | | 2 | 8 | 2 | 11 | ~17:30 | |
| 9 金 | 練習(三中) | | | | 2 | | 2 | | ~17:30 | |
| 10 土 | | | ○ | 三中(石川中);3年生のみ | | | 3 | | AM | |
| 11 日 | | | | | | | | | | |
| 12 月 | | | | | | | | | | |
| 13 火 | 期末テスト実技教科 | | | | | | | | | |
| 14 水 | 期末テスト5教科 | | | | | | | | | |
| 15 木 | 練習(三中) | | | | 2 | | 2 | | ~17:30 | |
| 16 金 | 練習(三中) | | | | 2 | 7 | 2 | 7 | ~17:30 | |
| 17 土 | 練習(三中) | | | | 3 | | 3 | | AM | 1~4 |
| 18 日 | | | | | | | | | | |
| 19 月 | | | | | 1 | | 1 | | ~16:30 | |
| 20 火 | 市総体男子個人 | ○ | | 見川運動公園 学校7:10出発 | 4 | | 2 | | | |
| 21 水 | 市総体男女団体 | ○ | ○ | 見川運動公園 学校7:10出発 | 4 | 9 | 4 | 11 | | |
| 22 木 | 市総体女子個人 | | ○ | 見川運動公園 学校7:10出発 | | | 4 | | | |
| 23 金 | | | | | | | | | | |
| 24 土 | 学校貸与(学校内ではNG) | | | | | | | | | |
| 25 日 | 学校貸与(学校内ではNG) | | | | | | | | | |
| 26 月 | 期末事務日(部活動なし) | | | | | | | | | |
| 27 火 | 期末事務日(部活動なし) | | | | | | | | | |
| 28 水 | 練習(三中) | | | | 2 | | 2 | | ~17:30 | |
| 29 木 | 練習(三中) | | | | 2 | 6 | 2 | 6 | ~17:30 | |
| 30 金 | 練習(三中) | | | | 2 | | 2 | | ~17:30 | |

★ 土・日、祝日に部活動を休む場合は、顧問まで連絡をお願い致します。

ソフトボール部 6月予定表

火～金 完全下校17時45分
木(5時間) 完全下校17時

| 日 | 曜日 | 予定・行事等 | 活動時間 | 週合計 | 日 | 曜日 | 予定・行事等 | 活動時間 | 週合計 |
|----|----|------------------------------------|------|-----|-----|----|---|------|-----|
| 1 | 木 | 修学旅行 練習 ～16:45 | 2 | 11 | 17 | 土 | | | 7 |
| 2 | 金 | 練習 ～17:30 | 2 | | 18 | 日 | 練習試合(佐野中) 場所:水戸三中 8:30～11:30 | 3 | |
| 3 | 土 | 練習試合(友部中) 場所:友部中 8:00～12:00 | 3 | | 19 | 月 | | | |
| 4 | 日 | | | 11 | 20 | 火 | 市総体 | | 7 |
| 5 | 月 | | | | 21 | 水 | 市総体 | | |
| 6 | 火 | 練習 ～17:30 | 2 | | 22 | 木 | 練習 | 2 | |
| 7 | 水 | 練習 ～17:30 | 2 | 11 | 23 | 金 | | | 7 |
| 8 | 木 | 練習 ～16:45 | 2 | | 24 | 土 | 練習 8:30～12:00 | 3 | |
| 9 | 金 | 練習 ～17:30 | 2 | | 25 | 日 | | | |
| 10 | 土 | 練習試合(関城中) 場所:水戸三中 7:30～11:30 | 3 | 11 | 26 | 月 | 事務整理期間 | | 7 |
| 11 | 日 | | | | 27 | 火 | 事務整理期間 | | |
| 12 | 月 | | | | 28 | 水 | 練習 ～17:30 | 2 | |
| 13 | 火 | 期末テスト | | 11 | 29 | 木 | 練習 ～17:30 | 2 | 7 |
| 14 | 水 | 期末テスト | | | 30 | 金 | 授業参観 | | |
| 15 | 木 | 練習 ～17:30 | 2 | | 7/1 | 土 | 練習試合(総和南・下館南・猿島合同) 場所:下館南中 7:30～11:30 | 3 | |
| 16 | 金 | 練習 ～17:30 | 2 | 7/2 | 日 | | | | |

令和5年度陸上競技部 予定表 6月

下校時刻17時45分

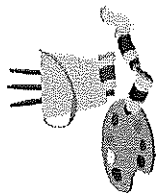
休日○8:30~11:00 平日●16:00~17:30 ◆大会

| 月 | 日 | 曜 | 行事 | 練習 | 時間 | 週時間 | 活動計画 (練習時間) |
|--------------|-----|---|------------|----|-----|-------|-------------|
| 6月 予定変更あり | 1日 | 木 | 3年修学旅行 | ● | 1.5 | 9時間 | |
| | 2日 | 金 | | ● | 1.5 | | |
| | 3日 | 土 | | ◆ | 6 | | 県中学校記録会 |
| | 4日 | 日 | | × | 0 | | |
| | 5日 | 月 | 大会前調整日 | ● | 1 | 10時間 | 17時完全下校 |
| | 6日 | 火 | 市総体 (陸上) | ◆ | 行事 | | 市総体 |
| | 7日 | 水 | | × | 0 | | |
| | 8日 | 木 | | ● | 1.5 | | |
| | 9日 | 金 | | ● | 1.5 | | |
| | 10日 | 土 | | ◆ | 6 | | 168回記録会 |
| | 11日 | 日 | | × | 0 | | |
| | 12日 | 月 | | × | 0 | | |
| | 13日 | 火 | 事務整理期間 | × | 0 | | |
| | 14日 | 水 | 事務整理期間 | × | 0 | | |
| | 15日 | 木 | | ● | 1.5 | 7.5時間 | |
| | 16日 | 金 | | ◆ | 行事 | | 中央総体 |
| | 17日 | 土 | | ◆ | 6 | | 169回記録会 |
| | 18日 | 日 | | × | 0 | | |
| | 19日 | 月 | | × | 0 | 8.5時間 | |
| | 20日 | 火 | 市総体 (陸上以外) | ● | 1.5 | | 15時30分まで |
| | 21日 | 水 | 市総体 (陸上以外) | ● | 1.5 | | 15時30分まで |
| | 22日 | 木 | 市総体 (陸上以外) | ● | 1.5 | | 15時30分まで |
| | 23日 | 金 | 市総体 (陸上以外) | ● | 1.5 | | 6時間授業 (通常) |
| | 24日 | 土 | | ○ | 2.5 | | |
| | 25日 | 日 | | × | 0 | | |
| | 26日 | 月 | 事務整理期間 | × | 0 | 7時間 | |
| | 27日 | 火 | 事務整理期間 | × | 0 | | |
| | 28日 | 水 | | ● | 1.5 | | |
| | 29日 | 木 | | ● | 1.5 | | |
| | 30日 | 金 | 授業参観懇談会 | ● | 1.5 | | |
| | 31日 | 土 | | ○ | 2.5 | | |

＜確認事項＞
 ※欠席は早めに連絡する。
 連絡先 (水戸市立第三中学校
 TEL 029-224-5508)
 マチコミ連絡機能でもOK
 ※部活を休む時は必ず連絡をお願いいたします。

今月で3年生は引退となります。陸上部をよく牽引してくれました。顧問の私たちも感謝しています。ありがとうございました。
 これからは、1, 2年生が中心になり部活動を運営することとなります。頑張りましょう。

美術部予定表



6月 完全下校17:45

| 月 | 火 | 水 | 木 | 金 | 土 | 日 | 合計 |
|------|-----------------|-----------------|-----------------------|------------------|------|------|-------------|
| | | | 1 〇~17:45 | 2 〇~17:45 壮行会 | 3 X | 4 X | 2日 3時間 |
| 5 X | 6 〇~17:45 | 7 〇~17:45 | 8 〇~17:00 3年生実力テスト | 9 X | 10 X | 11 X | 3日 3.5時間 |
| 12 X | 13 X 期末テスト3科 | 14 X 期末テスト5科 | 15 〇~17:45 | 16 〇~17:45 | 17 X | 18 X | 2日 3時間 |
| 19 X | 20 〇~15:45 | 21 X | 22 〇~15:45 | 23 X | 24 X | 25 X | 2日 4時間 |
| 26 X | 27 X | 28 〇~17:45 | 29 〇~17:45 | 30 X 授業参観 | | | 2日 3時間 |

今月は・・・

- ・校内作品展に向けて制作を頑張ろう！！
- ・3年生は悔いのない活動を！！

新！！ 水戸三中吹奏楽部 6月練習予定表

完全下校 17:45

| 日 | 曜 | 行事予定 | 練習予定 | 活動時間 | 週の活動時間 |
|----|---|---------------|---------------|------|--------|
| 1 | 木 | 修学旅行③ | ～16:45 (1・2年) | 2 | |
| 2 | 金 | 3年生部活動写真撮影 | なし | 0 | |
| 3 | 土 | | 8:30～11:30 | 3 | 9 |
| 4 | 日 | | 休み | | |
| 5 | 月 | | なし | | |
| 6 | 火 | 伊藤先生 (トロンボーン) | ～17:30 | 2 | |
| 7 | 水 | | ～17:30 | 2 | |
| 8 | 木 | 柴田秋山どちらも出張 | なし | 0 | |
| 9 | 金 | | ～17:30 | 2 | |
| 10 | 土 | | ～11:30 | 3 | 11 |
| 11 | 日 | | 休み | | |
| 12 | 月 | | なし | | |
| 13 | 火 | 期末テスト① | なし | | |
| 14 | 水 | 期末テスト② | なし | | |
| 15 | 木 | | ～17:30 | 2 | |
| 16 | 金 | | ～17:30 | 2 | |
| 17 | 土 | | ～11:30 | 3 | 7 |
| 18 | 日 | | 休み | | |
| 19 | 月 | 総体前なので運動部と一緒に | ～16:15 | 2 | |
| 20 | 火 | 総体① | ～15:30 | 2 | |
| 21 | 水 | 総体② | ～15:30 | 2 | |
| 22 | 木 | 総体③ | ～15:30 | 2 | |
| 23 | 金 | 長めの掃除して下校 | なし | 0 | |
| 24 | 土 | | ～11:30 | 3 | 11 |
| 25 | 日 | | 休み | | |
| 26 | 月 | 事務整理期間① | なし | | |
| 27 | 火 | 事務整理期間② | なし | | |
| 28 | 水 | | ～17:30 | 2 | |
| 29 | 木 | | ～17:30 | 2 | |
| 30 | 金 | 授業参観 | たぶんなし | | |

調子が悪いときは無理せず休んでください。

休日に練習を休むとき遅刻するときは、必ずマチコミで連絡をお願いいたします。

何かありましたら、三中 (029-224-5508) まで連絡ください。

7月の予定

6日 (音楽のつとめ) 8日 (青少年コンサート) 22日 (コンクールB部門)

いい声！いいムード！三中！

サッカー部予定表 6月

2023.5.30

| 日 | 曜日 | 時間 | 活動内容・行事等 | 活動時間 | 週当たり |
|----|----|------------|--------------------------------|------|------|
| 1 | 木 | 17:00下校 | | 2 | 7 |
| 2 | 金 | 17:00下校 | | 2 | |
| 3 | 土 | 8:00~11:00 | | 3 | |
| 4 | 日 | | | | |
| 5 | 月 | | | | 8 |
| 6 | 火 | 17:45下校 | | 2 | |
| 7 | 水 | 17:45下校 | | | |
| 8 | 木 | | | | |
| 9 | 金 | 17:45下校 | | 2 | |
| 10 | 土 | IFA | 那珂三中 8時集合 | 4 | |
| 11 | 日 | | | | 10 |
| 12 | 月 | | | 2 | |
| 13 | 火 | | | | |
| 14 | 水 | | | 4 | |
| 15 | 木 | 17:00下校 | | | |
| 16 | 金 | 17:45下校 | | 2 | |
| 17 | 土 | 8:00~11:00 | | 2 | |
| 18 | 日 | | | | 5 |
| 19 | 月 | | | 2 | |
| 20 | 火 | 総体① | | | |
| 21 | 水 | 総体② | 敗退してしまった場合は学校で授業(弁当は持参をお願いします) | | |
| 22 | 木 | 総体③ | 敗退してしまった場合は学校で授業(弁当は持参をお願いします) | | |
| 23 | 金 | | | | 6 |
| 24 | 土 | 8:00~11:00 | | 3 | |
| 25 | 日 | | | | |
| 26 | 月 | | | 2 | |
| 27 | 火 | | | 2 | 6 |
| 28 | 水 | 17:45下校 | | | |
| 29 | 木 | 17:45下校 | | | |
| 30 | 金 | | | 2 | |

○6月の下校時刻は17:45(5時間授業日は17:00)です。
 ○予定は変更になることがあります。
 ○活動日の朝は必ず検温をし、体調が優れない場合は欠席して下さい。
 ○欠席の際は顧問に必ず連絡するようお願いいたします。(事前に欠席が分かっている場合は口頭でも可です)

水戸三中剣道部 令和5年度6月練習計画

いよいよ総合体育大会の月を迎えました。3年生にとっては、これまでの剣道の集大成となる大会であり、これまで一緒に頑張ってきた仲間と臨む最後の大会です。それぞれの力を遺憾なく発揮できるよう、体調を整えて一日一日の稽古を積み重ねていきましょう。

| | | 平日の部活動 活動終了17:30 完全下校17:45 | | | 休日の部活動 8:00活動開始 11:00活動終了 | |
|----|----|-------------------------------|-----------|--------------------|------------------------------|--|
| 日 | 曜日 | 練習予定(場所) | 1日当たり練習時間 | 1週当たり練習時間 | 備考 | |
| 1 | 木 | 部活あり(三中) | 1.5 | 6.5 | 5時間授業 | |
| 2 | 金 | 部活あり(三中) | 2 | | 総体壮行会, 卒業アルバム撮影(3年生) | |
| 3 | 土 | 部活あり(三中) | 3 | | | |
| 4 | 日 | OFF | 0 | | | |
| 5 | 月 | OFF | 0 | 9 | | |
| 6 | 火 | 部活あり(三中) | 1.5 | | | |
| 7 | 水 | 部活あり(三中) | 1.5 | | | |
| 8 | 木 | 部活あり(三中) | 1.5 | | 5時間授業 17:00完全下校 | |
| 9 | 金 | 部活あり(三中) | 1.5 | | | |
| 10 | 土 | 部活あり(三中) | 3 | | | |
| 11 | 日 | OFF | 0 | | | |
| 12 | 月 | OFF | 0 | | | |
| 13 | 火 | OFF | 0 | 事務処理期間(5時間授業、部活なし) | | |
| 14 | 水 | OFF | 0 | 事務処理期間(5時間授業、部活なし) | | |
| 15 | 木 | 部活あり(三中) | 1.5 | 6 | | |
| 16 | 金 | 部活あり(三中) | 1.5 | | | |
| 17 | 土 | 部活あり(三中) | 3 | | | |
| 18 | 日 | OFF | 0 | | | |
| 19 | 月 | 部活あり(三中) | 1.5 | | 16:30完全下校 | |
| 20 | 火 | 市総合体育大会 | 0 | | 市総体日課(4時間授業) | |
| 21 | 水 | 市総合体育大会 | 0 | 市総体日課(4時間授業) | | |
| 22 | 木 | OFF | 0 | 1.5 | 市総体日課(4時間授業) | |
| 23 | 金 | OFF | 0 | | 施設貸与準備 | |
| 24 | 土 | OFF | 0 | | 施設貸与 | |
| 25 | 日 | OFF | 0 | | 施設貸与 | |
| 26 | 月 | OFF | 0 | | 事務処理期間(5時間授業、部活なし) | |
| 27 | 火 | OFF | 0 | 3 | 事務処理期間(5時間授業、部活なし) | |
| 28 | 水 | 部活あり(三中) | 1.5 | | | |
| 29 | 木 | 部活あり(三中) | 1.5 | | | |
| 30 | 金 | OFF | 0 | | 授業参観、懇談会 | |
| | | | | 26 | | |