

10月の練習予定 完全下校時刻17:15

水戸三中 野球部

日	曜日	練習予定	活動時間	週合計	備考
		休み			
2	月	休み			体育祭のため
3	火	休み			体育祭のため
4	水	休み			体育祭のため
5	木	休み			体育祭のため
6	金	休み			体育祭のため
7	土	体育祭			体育祭
8	日	練習 7:30~11:30 水戸三中	3		
9					スポーツの日
10	火	放課後 完全下校 17:15	2	11	
11	水	休み			
12	木	放課後 完全下校 17:15	2		
13	金	放課後 完全下校 17:15	1		
14	土	練習試合 対 石川中 会場 未定	3		
15	日	休み		11	
16	月	休み			
17	火	放課後 完全下校 17:15	2		
18	水	放課後 完全下校 17:15	2		
19	木	放課後 完全下校 17:15	2		
20	金	放課後 完全下校 17:15	2		
21	土	練習試合 7:30~11:30 対 水戸四中 会場 水戸三中	3		
22	日	休み		11	
23	月	休み			
24	火	放課後 完全下校 17:15	2		
25	水	放課後 完全下校 17:15	2		
26	木	放課後 完全下校 17:15	2		
27	金	放課後 完全下校 17:15	2		
28	土	練習 7:30~11:30 水戸三中	3		
29	日	休み		2	
30	月	休み			
31	火	放課後 完全下校 17:15	2		
		合計	35	35	

遅刻、欠席の連絡は、笠原(TEL080-3476-0601)

継続は力なり!! 向上心!!

水戸三中男子バレー部練習予定表

2023/9/29

日付	曜日	練習予定・試合等	場所	時 間(完下は15分後)	部活時間	週時間	顧問の予定・対戦校など			
10月1日	日	OFF								
10月2日	月	OFF								
10月3日	火	OFF								
10月4日	水	OFF	10/3~10/10 体育祭練習期間の為、部活はお休みとなります。							
10月5日	木	OFF								
10月6日	金	OFF								振り返りテスト社会
10月7日	土	OFF								体育祭
10月8日	日	OFF								市民運動会
10月9日	月	OFF								体育祭(予備日)
10月10日	火	OFF								振替休業日
10月11日	水	OFF				WATテスト前日の為、部活はお休み				
10月12日	木	練習	三中体育館	~16:15	1	5	5時間授業/WATテスト			
10月13日	金	練習	三中体育館	~17:00	1		振り返りテスト理科			
10月14日	土	OFF								
10月15日	日	練習	三中体育館	8:30~11:30	3					
10月16日	月	OFF				7				
10月17日	火	練習	三中体育館	~17:00	1					
10月18日	水	練習	三中体育館	~17:00	1					
10月19日	木	練習	三中体育館	~17:00	1					
10月20日	金	練習	三中体育館	~17:00	1		振り返りテスト英語			
10月21日	土	練習	三中体育館	8:30~11:30	3					
10月22日	日	OFF								
10月23日	月	OFF				8				
10月24日	火	練習	三中体育館	~17:00	1					
10月25日	水	練習	三中体育館	~17:00	1					
10月26日	木	練習	三中体育館	~16:15	1		5時間授業			
10月27日	金	練習	三中体育館	~17:00	1		振り返りテスト国語			
10月28日	土	OFF								
10月29日	日	練習	三中体育館	7:45~12:00	4	練習試合:勝田三中				
10月30日	月	OFF				1				
10月31日	火	練習	三中体育館	~17:00	1					

◎10月の下校時刻

火~金は17:15(活動終了時刻17:00)となります。
木(5時間)は16:30(活動終了時刻16:15)となります。

☆休みの際は必ず連絡をお願いします(①②いずれかの方法)

①事前に分かっている場合には、顧問に事前に知らせる

②テトルで欠席連絡に入れてください。

女子バレーボール部 令和5年10月練習計画

日	曜日	学校行事	集合時間	練習時間	完全下校	部活時間	週時間	場所
1	日		8:20	8:30~11:30	11:45	3	11	水戸一中
2	月	体育祭練習開始	中央地区新人戦				0	大宮西部
3	火		中央地区新人戦(1日目の結果次第)					大宮西部
4	水		休み					
5	木	体育祭予行練習	休み					
6	金	振り返りテスト社会	休み					
7	土	体育祭	休み					
8	日		休み					
9	月	スポーツの日, 体育祭予備日①	休み					5
10	火	振替休業日, 体育祭予備日②	休み					
11	水		休み					
12	木	WATテスト, 5時間授業		~16:15	16:30	1	三中	
13	金	振り返りテスト理科		~17:00	17:15	1	三中	
14	土		12:10	12:30~15:30	15:45	3	三中	
15	日		休み					
16	月		休み				7	
17	火	月曜日課+火⑥		~17:00	17:15	1		三中
18	水	管理訪問		~17:00	17:15	1		三中
19	木			~17:00	17:15	1		三中
20	金	振り返りテスト英語		~17:00	17:15	1		三中
21	土		休み					
22	日		8:10	8:30~11:30	11:45	3		三中
23	月	2年生IBAテスト, いばらきっ子郷土検定	休み				7	
24	火			~17:00	17:15	1		三中
25	水			~17:00	17:15	1		三中
26	木	5時間授業		~16:15	16:30	1		三中
27	金	振り返りテスト国語		~17:00	17:15	1		三中
28	土		8:10	8:30~11:30	11:45	3		三中
29	日		休み					1
30	月		休み					
31	火			~17:00	17:15	1	三中	

※登下校の交通安全に気をつける。

※遅刻・欠席する場合には必ず連絡をする。

事前に分かっている場合は、事前に顧問に知らせる。またはテトルの欠席連絡に入れる。

※予定は変更することあり。

○茨城県新人戦は10月26日, 27日(大宮西部体育館)です。

男女バスケットボール部
10月の練習予定 完全下校時刻 17:15

日	曜日	練習予定		備考	活動時間		週合計		
		時間等	男子		女子	男子	女子	男子	女子
1	日	OFF	×	×		0	0	0	0
2	月	OFF	×	×		0	0		
3	火	OFF	×	×		0	0		
4	水	OFF	×	×		0	0		
5	木	OFF	×	×		0	0		
6	金	OFF	×	×		0	0		
7	土	OFF	×	×	体育祭	0	0		
8	日	OFF	×	×	市民運動会	0	0	0	0
9	月	OFF	×	×	スポーツの日	0	0		
10	火	OFF	×	×	振替休日	0	0		
11	水	OFF	×	×	実力テスト1日前	0	0		
12	木	完全下校 16:30	○	○	WATテスト(5時間授業)	2	2		
13	金	完全下校 17:15	○	○	3年私立高校説明会	2	2		
14	土	OFF (施設貸与)	×	×	校舎内外立ち入り禁止	0	0		
15	日	OFF	×	×	ロボッツ観戦(男子)	0	0	3	3
16	月	OFF	×	×		0	0		
17	火	完全下校 17:15	○	○		2	2		
18	水	完全下校 17:15	○	○		2	2		
19	木	完全下校 17:15	○	○		2	2		
20	金	完全下校 17:15	○	○		2	2		
21	土	8:30 ~ 11:30	○	○		3	3		
22	日	OFF	×	×		0	0	9	9
23	月	OFF	×	×		0	0		
24	火	完全下校 17:15	○	○		2	2		
25	水	完全下校 17:15	○	○		2	2		
26	木	完全下校 16:30	○	○	5時間授業	2	2		
27	金	完全下校 17:15	○	○		2	2		
28	土	OFF	×	×		0	0		
29	日	8:30 ~ 11:30	○	○		3	3	9	9
30	月	OFF	×	×		0	0		
31	火	完全下校 17:15	○	○		2	2	2	2
合計					22.5	22.5	22.5	22.5	

遅刻、欠席の連絡は、tetoruにお願いします。

令和5年10月の練習計画（卓球部）

新人戦での課題を忘れず、基礎練習を大切に積み重ねていこう。

10月完全下校時刻 17:15

日	月	火	水	木	金	土	計
10月1日	10月2日	10月3日	10月4日	10月5日	10月6日	10月7日	3.0
休	休	~17:00	新人戦中央地区 (団体戦) 7:00学休発 大宮西部体育館	新人戦中央地区 (個人戦) 体育祭予行練習 部活なし	体育祭前日準備のため 	体育祭	0.0
10月8日	10月9日	10月10日	10月11日	10月12日	10月13日	10月14日	7.0
休	休	振替休業日 	~17:00	5時間授業 15:00~17:00	~17:00	練習試合 (バス移動) かすみがうら中 7:30出発 13:00着予定	0.0
10月15日	10月16日	10月17日	10月18日	10月19日	10月20日	10月21日	11.0
休	休	~17:00	~17:00	~17:00	~17:00	午前 8:00~11:00	3.0
10月22日	10月23日	10月24日	10月25日	10月26日	10月27日	10月28日	7.0
休	休	~17:00	~17:00	5時間授業 15:00~17:00	~17:00	水戸市体育祭 ダブルス 出場者のみ 11:00-11:45 9:00集合	0.0
10月29日	10月30日	10月31日	11月1日	11月2日	11月3日	11月4日	8.0
休	休	~17:00	合唱コンクール 前日準備のため 	合唱コンクール	文化の日 	午前 8:00~11:00	3.0
0.0	0.0	0.0	0.0	0.0	0.0	0.0	4.0

※14日(土)の練習試合はバスで行きます。詳細はすでに連絡した通りです。遠方となりますので、酔い止めや軽食等の準備をお願いします。
 ※ 予定表は、前月に作成しているため、変更がでる場合があります。その場合は、決まり次第連絡をいたします。

10月ソフトテニス部 予定表
部活動終了時刻 17:00 完全下校時刻 17:15

目標：各自の技術向上を目指す。

日 曜	予 定	男	女	練習試合等	Bh	Bw	Oh	Gw	男子	女子
1 日										
2 月	部活動なし									
3 火	体育祭練習期間中のため部活動なし									
4 水	体育祭練習期間中のため部活動なし									
5 木	体育祭練習期間中のため部活動なし									
6 金	体育祭練習期間中のため部活動なし									
7 土	体育祭									
8 日	市民運動会									
9 月	体育祭予備日①									
10 火	振替休業日 (体育祭予備日②)									
11 水					1		1		~17:00	
12 木					1	3	1	3	~17:00	
13 金					1		1		~17:00	
14 土	三中施設貸与のため部活動なし									
15 日										
16 月	部活動なし									
17 火					1		1		~17:00	
18 水					1	7	1	7	~17:00	
19 木					1		1		~17:00	
20 金					1		1		~17:00	
21 土					3		3		8:30~11:30	
22 日										
23 月	部活動なし									
24 火					1		1		~17:00	
25 水					1	7	1	7	~17:00	
26 木					1		1		~17:00	
27 金					1		1		~17:00	
28 土					3		3		8:30~11:30	
29 日										
30 月	部活動なし									
31 火					1		1		~17:00	

ソフトボール部 10月予定表

火～金 完全下校17時15分
木 (5時間) 完全下校16時30分

日	曜日	予定・行事等	活動時間	週合計	日	曜日	予定・行事等	活動時間	週合計
1	日	合同練習 場所：水戸三中 8：00～11：30	3	11	17	火	練習 ～17：00	2	11
2	月	中央地区新人			18	水	練習 ～17：00	2	
3	火	中央地区新人			19	木	練習 ～17：00	2	
4	水	中央地区新人予備日			20	金	練習 ～17：00	2	
5	木	練習 ～17：00	2	3	21	土	練習試合(勝田二・大島合同) 場所：未定 8：00～11：30	3	
6	金				22	日			
7	土	体育祭			23	月			5
8	日	合同練習 場所：常澄中 8：00～11：30	3		24	火	県新人		
9	月	練習試合(勝田一中) 場所：水戸三中 7：30～11：30	3		25	水	県新人		
10	火	振替休業日			26	木	県新人		
11	水				27	金	練習 ～17：00	2	
12	木	練習 ～16：15	2	11	28	土	合同練習 場所： 県選抜セレクション 8：00～11：30 第一次選考①	3	
13	金	練習 ～17：00	2		29	日	水戸黄門漫遊マラソンボランティア		
14	土	練習試合(友部中) 場所：友部中 8：00～11：30	3		30	月			2
15	日				31	火	練習 ～17：00	2	
16	月				11/1	水	未定		

11/2 合唱コンクール 11/12, 19 水戸市ソフトボール 11/21, 22 期末テスト

今後も予定変更の可能性がございます。予めご了承下さい。

令和5年度陸上競技部 予定表 10月

下校時刻17時15分

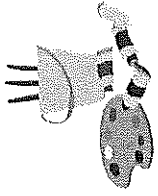
休日○8:30~11:00 平日●16:00~17:00 ◆大会

月	日	曜	行事	練習	時間	週時間	活動計画 (練習時間)
10 月	1日	日		×	0	0	
	2日	月	体育祭練習	×	0		
	3日	火	体育祭練習	×	0		
	4日	水	体育祭練習	×	0		
	5日	木	体育祭練習	×	0		
	6日	金	体育祭練習	×	0		
	7日	土	体育祭	×	0		
	8日	日		×	0	3時間	
	9日	月	スポーツの日	×	0		
	10日	火	体育祭振替	×	0		
	11日	水		●	1		
	12日	木		●	1		
	13日	金		●	1		
	14日	土	水戸三中施設貸与	×	0		
	15日	日		○	2.5	8時間	
	16日	月		×	0		
	17日	火		●	1		
	18日	水		●	1		
	19日	木	駅伝部中央駅伝	×	0		駅伝部中央駅伝
	20日	金		●	1		
	21日	土		○	2.5		
	22日	日		×	0	6.5時間	
	23日	月		×	0		
	24日	火		●	1		
	25日	水		●	1		
	26日	木		●	1		
	27日	金		●	1		
	28日	土		○	2.5		
	29日	日		×	0	1時間	
	30日	月		×	0		
	31日	火		●	1		

<確認事項>

※欠席は早めに連絡する。
 連絡先 (水戸市立第三中学校
 TEL 029-224-5508)
 テトル連絡機能でもOK
 ※部活を休む時は必ず連絡をお願いいたします。

美術部予定表



10月 完全下校17:15

月	火	水	木	金	土	日	合計
						1 X	
2 X 中央新人①	3 O 中央新人②	4 O	5 O	6 X	7 X 体育祭	8 X 市民運動会	3日
9 X スポーツの日	10 X 振替休業日	11 X	12 O	13 O	14 X	15 X	2日
16 X	17 O	18 O	19 O	20 O	21 X	22 X	4日
23 X	24 X	25 X	26 O	27 O	28 X	29 X	2日
30 X	31 O						

今月は・・・

・行事もたくさんあります、美術部の出番もたくさんあります。
協力して盛り上げていきましょう！！

いい声！いいムード！三中！

サッカー部予定表 10月

2023.9.22

日	曜日	時間	活動内容・行事等	活動時間	週当たり
1	日				4
2	月				
3	火	17:00下校		2	
4	水				
5	木	17:00下校		2	
6	金				
7	土		水戸三中 令和5年度 体育祭		8
8	日				
9	月		スポーツの日		
10	火				
11	水				
12	木	17:00下校		2	
13	金	17:00下校		2	8
14	土	7:30~11:00	千波中で練習試合(詳細後日)	4	
15	日				
16	月				
17	火	17:00下校		2	
18	水				
19	木	17:00下校		2	10
20	金	17:00下校		2	
21	土	8:00~10:00	水戸三中で練習	2	
22	日				
23	月				
24	火	17:00下校		2	
25	水				2
26	木	17:00下校		2	
27	金	17:00下校		2	
28	土		千波中で練習試合(詳細後日)	4	
29	日				
30	月				
31	火	17:00下校		2	

○予定は変更になることがあります。
 ○活動日の朝は必ず検温をし、体調が優れない場合は欠席して下さい。
 ○欠席の際は顧問に必ず連絡するようお願いいたします。(事前に欠席が分かっている場合は口頭でも可です)

水戸三中剣道部 令和5年度10月練習計画

時間を有効に使い、考えて稽古に臨み、レベルアップを目指しましょう。

		平日の部活動 練習終了 17:00 完全下校 17:15			休日の部活動 8:00開始 11:00終了
日	曜日	練習予定(場所)	1日当たり練習時間	週累計時数	備考
1	日	OFF	0	0	
2	月	OFF	0	0	中央新人
3	火	OFF	0		中央新人
4	水	OFF	0		
5	木	OFF	0		体育祭予行練習
6	金	OFF	0		
7	土	OFF	0		体育祭
8	日	OFF	0		
9	月	OFF	0		5
10	火	OFF	0	振替休業日	
11	水	OFF	0	拡大中央委員会、委員会・係会	
12	木	部活あり	1	WATテスト、5時間授業	
13	金	部活あり	1		
14	土	OFF	0	施設貸与	
15	日	部活あり	3		
16	月	OFF	0		
17	火	部活あり	1		
18	水	部活あり	1	管理訪問	
19	木	部活あり	1	中央駅伝	
20	金	部活あり	1		
21	土	部活あり	3		
22	日	OFF	0	7	
23	月	OFF	0	7	2年IBAテスト、郷土検定
24	火	部活あり	1		
25	水	部活あり	1		
26	木	部活あり	1		5時間授業
27	金	部活あり	1		
28	土	部活あり	3		
29	日	OFF	0		
30	月	OFF	0		0

※ご家庭の都合上、練習日程についてのご相談等がありましたら、顧問までご連絡下さい。

※欠席する場合、顧問にできる限り本人が連絡をするようお願いいたします。