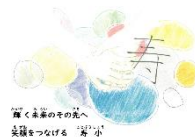




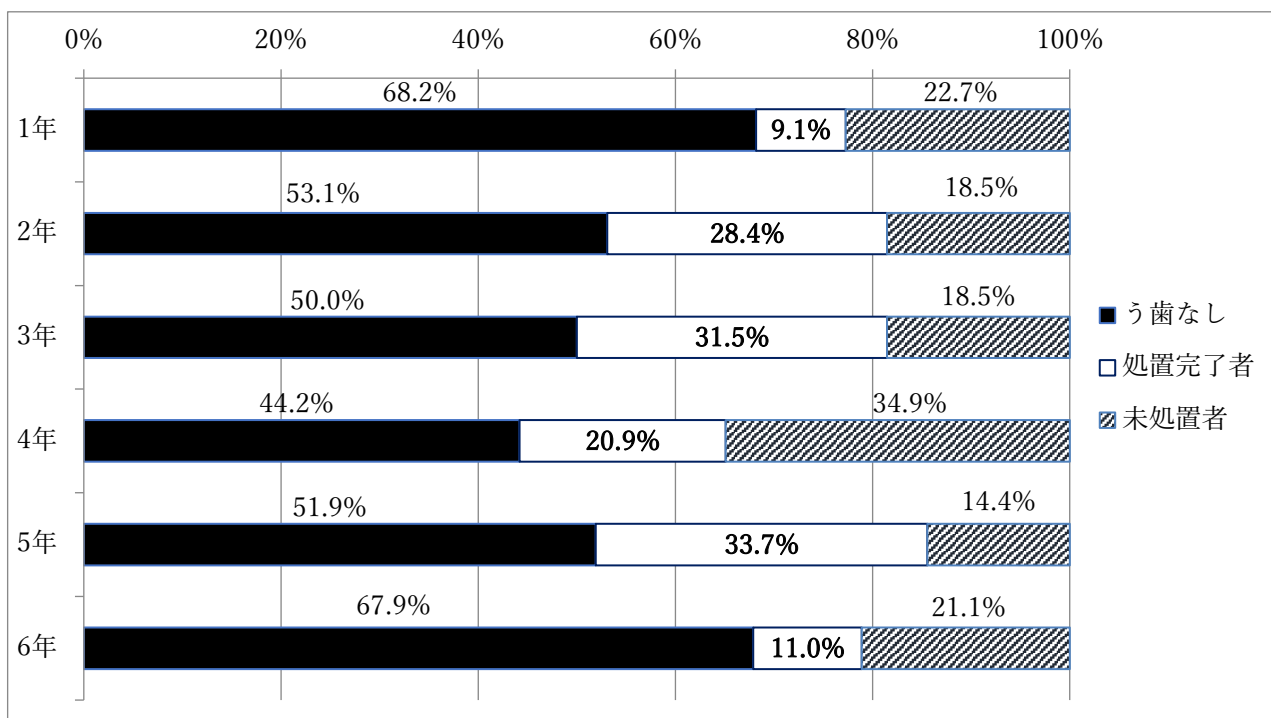
令和5年10月31日  
水戸市立寿小学校

秋らしくさわやかな季節となりました。朝晩は冷え込むようになり、風邪気味の人も多くなっています。登校前に、お子さまの体調をよく確認していただき、気になる場合は体温を測るなど健康チェックをしてから登校させるようお願いいたします。

また、持久走大会の練習も始まっています。睡眠をたっぷりとり、しっかり朝ご飯を食べてから登校させるよう、併せてお願いいたします。



## 寿小の歯の様子（学年別）



茨城県の平均と比較すると、本校は「う歯なし」の割合が高く、よく磨けている児童が多いことがわかりました。今後も、お子さまの発達段階に応じて、仕上げ磨き等をしていただきますようお願いいたします。また、春の歯科健診の結果、まだ治療が済んでいないご家庭がありましたら、早めに専門医の診察を受けていただくようお願いいたします。

## 祝 水戸市口腔衛生優良児童生徒表彰式

9月28（木）に水戸市民会館で、よい歯の児童生徒表彰式がありました。春の健康診断の結果、学校歯科医の先生に「むし歯がなく、歯肉も健康で、歯並びもよく、歯みがきがきちんとされている」と特に認められた3人です。

