

しんそう こ  
新莊の子のめあて

校訓 こうくん

礼儀 れいぎ

勤勉 きんべん

健康 けんこう

ほんき と くむ こ  
本気で取り組む子

○何事も、自分で見つけ、

すすんで取り組もう。

○一度始めたら、

途中であきらめず、

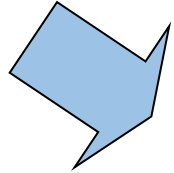
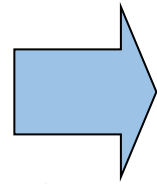
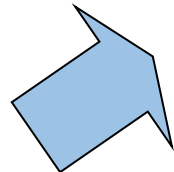
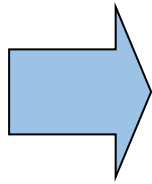
最後まで取り組もう。

○みんなで力を合わせ、

最後までがんばろう。

○自分のことは

自分で取り組もう。



# よく考える子

かんが

こ

- 自分で考え、進んで発表しよう。
- 人にたよらず、自分の力で解決しよう。
- じっくり考え、最後までていねいに取り組もう。
- 覚えるまで、繰り返し学習しよう。
- 予習・復習をしよう。

- 授業
- 家庭学習
- 読書
- クラブ活動
- 学級活動
- 係活動
- 委員会活動

# 思いやりのある子

おも

こ

- あいさつや返事がしっかりできるようにしよう。
- みんなと仲良くしよう。
- だれにでも、親切にしよう。
- 正しい言葉遣いができるようにしよう。
- 花や生き物を大切にしよう。

- 授業
- 朝や帰りの会
- 休み時間
- 登校や下校
- 係活動

# たくましい子

こ

- 外で元気に運動し、丈夫な身体を作ろう。
- 本を読んだり、文字を書いたりするときの姿勢を正しくしよう。
- つらいことでも最後までがんばろう。
- けがをしない安全な生活習慣を身に付けよう。
- 虫歯にならない、丈夫な歯を作ろう。

- 体育
- 運動会
- 持久走大会
- 給食
- 清掃
- 休み時間
- 歯磨き

# かていがくしゅう 家庭学習のできる子

## ねんせい き たいせつ 1・2年生 やる気を大切に

### がくしゅうじかん ぶんいじょう 【学習時間のめやす 20分以上】

- いつも決まった場所で宿題を必ずやりましょう。
- おうちの人に見てもらい、間違いは直しましょう。

## ねんせい じりつ め たいせつ 3・4年生 自立の芽を大切に

### がくしゅうじかん ぶんいじょう 【学習時間のめやす 40分以上】

- 学習の始まりの時刻を決めましょう。
- 宿題を必ずやり、自主学習にも取り組みましょう。

## ねんせい じしゅせい たいせつ 5・6年生 自主性を大切に

### がくしゅうじかん ぶんいじょう 【学習時間のめやす 60分以上】

- 自分で学習計画を立てましょう。
- 宿題と自主学習を自力で進めましょう。

## ふくそう 服装のきまり

### がっこうせいかつ ふだんの学校生活

- 指定の標準服を着る。冬季は、男女とも標準服のかわりに、同様の色（黒・紺でライン、柄などのないもの）、素材の長ズボンを着用してもよい。
- 標準服の下に白のワイシャツ、ブラウス、ポロシャツを必ず着る。  
ワイシャツ、ブラウス、ポロシャツの下に、タートルネックの衣類を着ない。

- セーターまたはベストを着る場合、それらの色は黒・紺・灰・白とする。
- 靴下の色は、黒・紺・白の無地（ワンポイント可）とする。
- なが  
長さは、ソックス（くるぶしがしっかり隠れるもの）またはハイソックスとする。
- とうき  
冬季は、タイツやスパッツ（黒・紺・白）を着用してもよい。
- かみど  
○ 髪留めは、黒・紺・茶などの目立たない色とする。



### とうげこう 登下校

- 指定の標準服を着るが、冬季は防寒着・防寒具を着用してもよい。
- マフラーは、きちんと首に巻き、上着の中に入れる。（室内では外す）
- 通学靴の色は、白一色とする。
- 学校指定の通学帽子をかぶる。
- かさの色は黄色とする。（おきがさは折りたたみ）
- ランドセルやバッグにキーホルダーなどの目印をつける場合は一つまでとする。

### たいいく じかん 体育の時間

- 学校指定の上下ジャージおよび半そで・短パンを着る。
- 長そでの下着は、半そでの下から出さない。
- 体育はタイツやスパッツを脱いで参加する。
- 水着（ラッシュガード含む）の色は、黒・紺の無地とする。水泳帽は、白を基本とする。
- しろう  
スイミングスクールで使用している水着・水泳帽を着用してもよい。

# も もの なま え か かつ 持ち物の名前の書き方

ひょうじゆんふく  
○標準服 上着には名札をつける。氏名はひらがなで書くか、漢字にふりがなをふる。  
(登下校時は胸のポケットにしまう。夏服時は学校に保管。)

つうがくぼうし  
○通学帽子 内側に学年・氏名を記入する。  
(リボンの色は下校コースの色) 校章を必ず付ける。

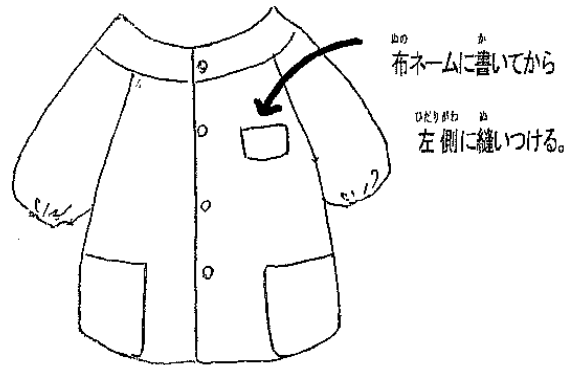


はくい  
○スモック・白衣 布ネームを左側に縫い付ける。  
マスク・袋 } はっきりとわかるように見やすい位置に記名する。  
うわば かさ  
上履き・傘

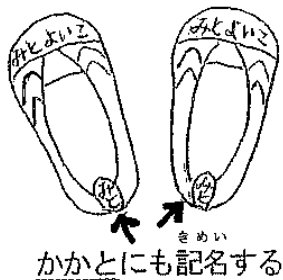
きめいしょう  
【記名章】



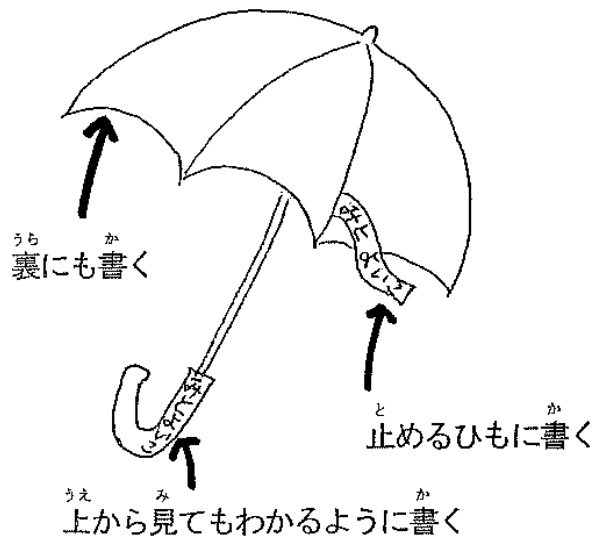
はくい  
【スモック・白衣】



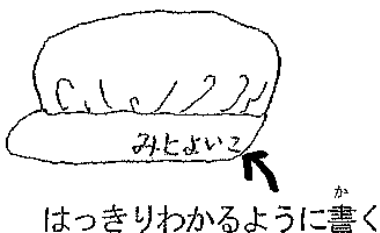
うわば  
【上履き】



かさ  
【傘】



きゆうしょくぼうし  
【給食用帽子】



きゆうしょくぎ ぜんがくねん じぶん しょう  
※給食着は、全学年ともに自分のものを使用する。

たいそうふく みずぎ  
○体操服・水着

たいそうぼう すいえいぼう  
体操帽・水泳帽

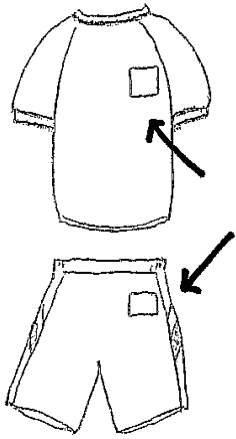
ふくろ  
袋・バスタオル

みてすぐわかるように、おおきくはっきりと記名する。

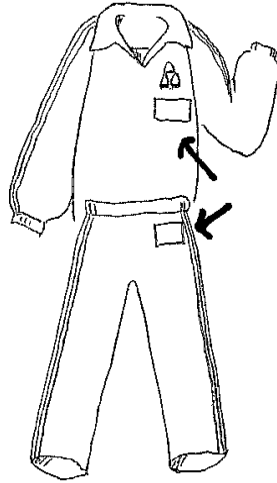
たいそうふく はん  
【体操服（半そで）】

たいそうふく なが  
【体操服（長そで）】

ぬの 布ネームに記名する。



ぬの 布ネーム



ぬの 布ネーム

あかしるぼうし  
【赤白帽子】



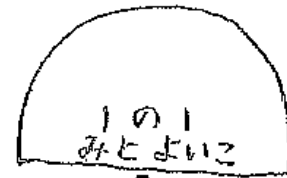
ぼうし うし ひも  
帽子の後ろに紐・ゴム  
があるとよい

しろ ほう か  
白い方に書く。

みずぎ こん くろ むじ  
【水着（紺または黒の無地）】

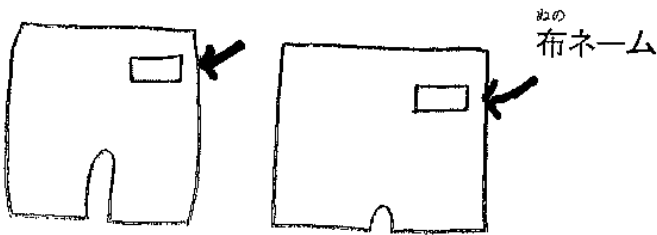
すいえいぼう しろ きほん  
【水泳帽（白が基本）】

ぬの 布ネームに記名して、ひだりがわ ひだりむね ぬ つ  
左側・左胸に縫い付ける。



ゆせい 油性ペンで記名する

だんし  
(男子)

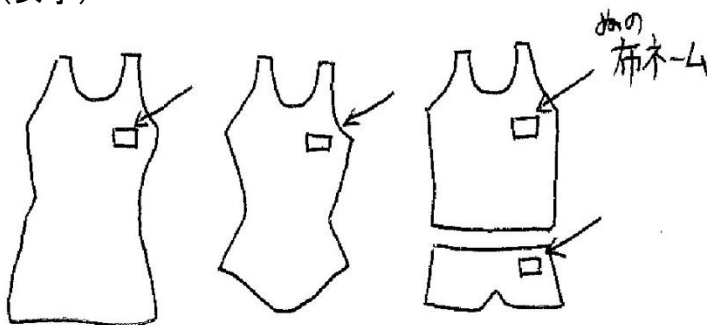


ぬの 布ネーム

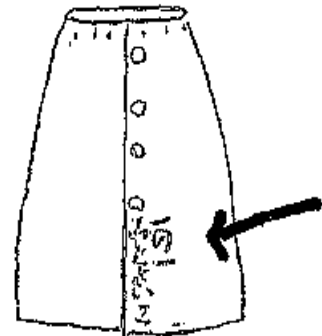
【バスタオル】

しはん 市販されている巻きタオル

じょし  
(女子)



ぬの 布ネーム



なまえ  
名前

# せいかつ 生活のきまり

じ かん 時 間	ない よう 内 容	せい かつ 生 活 の き ま り
7:50  8:10	とう こう 登 校	<ul style="list-style-type: none"> <li>○ 決められた通学路を通り、交通に十分注意して登校する。</li> <li>○ 登校時刻を守り(7:50~8:10)登校する。忘れ物に気づいても家には戻らない。</li> <li>○ 元気にあいさつをする。</li> <li>○ 8:10には静かに席につき、朝の活動を始める。</li> </ul>
8:15 8:25	あさ かい 朝の会	<ul style="list-style-type: none"> <li>○ 話をする人の方に体を向け、相手を見て話を聞く。</li> </ul>
	がく しゅう 学 習	<ul style="list-style-type: none"> <li>○ 教室では学習用具の整理整とんに努める。</li> <li>○ 決まりを守り学習を進める。</li> <li>○ 学習用具は、シンプルで使いやすいものを使用する。 (鉛筆5~6本、赤青鉛筆、15cm直定規、消しゴムを準備する)</li> <li>○ 学習に必要なものは持ってこない。</li> <li>○ タブレットは学習に使う。 <ul style="list-style-type: none"> <li>・ ミートは先生がいるときに使う。</li> <li>・ チャット機能は使わない。</li> <li>・ トップページなどの背景は変えない。</li> <li>・ 約束が守れないときは、タブレットを使えなくなることがある。</li> </ul> </li> </ul>
10:05  10:20  12:50  1:05	やす じ かん 休 息 時 間  ひる やす 昼 休 息 か 火 ・ 木	<ul style="list-style-type: none"> <li>○ 遊具は安全に、仲よくゆずり合って使う。 <ul style="list-style-type: none"> <li>・ ブランコの二人のり、立ちのりはしない。</li> <li>・ ソフトボールやサッカーをしない。</li> </ul> </li> <li>○ 雨の日は教室で静かに過ごす。アリーナは使用しない。</li> <li>○ 靴の泥を落とし、ほこりを払い、うがい手洗いをして教室に入る。</li> </ul>
12:00  12:50	きゅう しょく 給 食	<ul style="list-style-type: none"> <li>○ 給食セットは、毎日持ってくる。 【お手ふき 月(黄)、火(赤)、水(青)、木(黄緑)、金(ピンク) テーブルクロス、白衣、マスク】</li> </ul>
12:50  1:05	せい そう 清 掃  すい きん 水 ・ 金	<ul style="list-style-type: none"> <li>○ 身支度を整え(スモック、体操帽子着用)、むだ話をしないで掃除をする。 (スモックの着用期間は、10月から5月とする)</li> <li>○ 窓を開け、換気をよくして掃除をする。</li> <li>○ 机やイスは引きずらないで持って運ぶ。</li> <li>○ ゴミは清掃時間中に運ぶ。</li> <li>○ 掃除用具は決められた場所に片付ける。</li> <li>○ ぞうきんは、決められた場所にかけ、洗濯ばさみでとめておく。</li> </ul>

<p>1:10 1:25</p>	<p>むくろじ タイム 火・水・金</p>	<p>○ <small>がくしゅう どくしょ おこな</small> 学習や読書などを行う。</p>
	<p>げ 校 下</p>	<p>○ <small>しゅうまつ せんたくもの も かえる うわぐつ たいそうふく はくい は</small> 週末は洗濯物を持ち帰る。(上靴、体操服、スモック、白衣、歯みがきセット)</p> <p>○ <small>き つうがくる とお よ みち こうつう じゅうぶんちゅうい げ こう</small> 決められた通学路を通り、寄り道をせず交通に十分注意して下校する。</p> <p>○ <small>げ こう ひとり</small> 下校は一人きりにならないようにする。</p> <p>○ <small>とちゅう あや ひと よ と</small> 途中、怪しい人に呼び止められたり、いたづらをされたりしそうになったら、お店や交番、「こどもの安全を守る家」などに避難し、警察や学校に連絡してもらう。</p> <p>○ <small>みせ こうばん あんぜん まも いえ ひなん けいさつ がっこう れんらく</small> 下校してから学校に来るときは、家の人に断り、先生の許可をもらってから校舎内に入る。用事が済んだときも、先生に報告してから暗くなる前に家に帰る。</p>
	<p>き ほんてき 基本的な せいかつしゅうかん 生活習慣</p>	<p>○ <small>じこく まも せいかつ</small> 時刻を守って生活する。</p> <p>○ <small>き も</small> 気持ちのよいあいさつをする。 オ おはようございます。 ア ありがとうございます。 シ しつれいします。 ス すみません。 ゴ ごめんなさい。</p> <p>○ <small>ろうか ある しず みぎがわ ある</small> 廊下を歩くときは、静かに右側を歩く。</p> <p>○ <small>かいだん いちだん き のほ お</small> 階段は、一段ずつ気をつけて上り下りする。</p> <p>○ <small>も もの がくねん くみ な まえ きにゆう</small> 持ち物にははっきりと、学年・組・名前を記入しておく。</p> <p>○ <small>きよか ばあい ぜったい で</small> ベランダには許可のない場合は絶対に出ない。</p> <p>○ <small>まど からだ だ おおこえ ど な</small> 窓から体を出したり、大声で怒鳴ったりしない。</p> <p>○ <small>きょうしつ しょくいんしつ でのはい</small> 教室や職員室に入るとき</p> <ul style="list-style-type: none"> <li>・ <small>なまえ ようけん つ はい</small> あいさつやクラス、名前、用件を告げて入り、あいさつしてから出る。</li> <li>・ <small>ろうか はい</small> かばんやぼうしを廊下においてから入る。</li> </ul> <p>○ <small>じゅぎょう い がい とくべつきょうしつ せんせい きよか はい</small> 授業以外に特別教室やアリーナには、先生の許可なく入らない。</p> <p>○ <small>た きょうしつ ようじ でのはい</small> 他の教室には用事がないときには、出入りをしない。</p> <p>○ <small>がっこう がくしゅう ひつよう い がい も</small> 学校には、学習に必要なもの以外は、持ってこない。</p> <p>○ <small>ほうかご がっこう あそび き かえ</small> 放課後、学校に遊びに来たときは、4:30までに帰る。</p> <p>○ <small>やす ひ ほうかご がっこう き た じてんしゃ の まわ</small> 休みの日や放課後に学校に来たときには、ものを食べたり自転車を乗り回したりしない。(自転車は各門の決められた場所にきちんと並べておく。)</p> <p>○ <small>じてんしゃ の へる めつと ちやくよう あんぜん き の</small> 自転車に乗るときは、ヘルメットを着用し、安全に気をつけて乗る。</p> <p>1～3年生……家の庭、公園、広場など、道路には出ない。</p> <p>4～6年生……学区内(3年生は自転車の乗り方の学習終了後、学区内とする)</p> <p>○ <small>こ ともだち いえ と</small> 子どもだけで、友達の家泊まらない。</p> <p>○ <small>こ がっこうが い</small> 子どもだけで、学区外に行かない。</p>



# がくしゅうようぐ やくそく 学習用具の約束

## □ペンケース

- ・ シンプルなもの。
- ・ ファスナーやマグネット式のもの（低学年は箱型）で、鉛筆の本数や入っているものが一目で確認できるもの。

▲キーホルダーなどは付けない。 ▲缶ペンケースは使わない。

## □鉛筆

- ・ 2B、Bの鉛筆 5～6本（高学年はHB可）
- ・ 形は六角形など、転がらずに使いやすいもの。

▲絵柄の付いていないもの。

- ・ 赤・青鉛筆 1本（高学年は赤・青ボールペン可）

▲軸の先に飾りが付いているものや遊びの要素があるものは、学校には持ってこない。

▲シャープペンシルは、学校に持ってこない。

## □消しゴム

- ・ シンプルで消しやすいもの。 ▲色やにおいのついていないもの。

## □下じき

- ・ シンプルなもの。

## □油性黒ペン（ネームペンなど） 1本

## □定規 1本

- ・ 15cm程度の長さで、透明なもの。
- ・ ミートは先生がいるときに使う。

▲折りたたみ式ではないもの。

▲絵柄の付いていないもの。

## □イヤホン

- ・ 結んでお道具箱にしまえるもの。

## 【3年生以上】

## □三角定規 1セット

- ・ 角がしっかりとしているもの。（角度を測るため）
- ・ 透明のもの。

▲絵柄の付いていないもの。

## □分度器 1個

- ・ 中央の印や目盛りがはっきりしているもの。
- ・ 透明のもの。（不透明は角の線が隠れてしまうため測りにくい）

▲絵柄のついていないもの。

## □コンパス 1個

- ・ 鉛筆タイプがよい。

## □タブレット

- ・ 市から借りているものなので、取り扱いに十分気をつける。

- ・ タブレットは学習に使う。

▲チャット機能は使わない。

▲トップページなどの背景は変えない。

▲約束が守れないときは、タブレットを使えなくなることがある。

# けいこうひん 携行品について

- 国語、算数の教科書やノートなどは、基本的に毎日持ち帰る。  
タブレットなど荷物が多くなるときは、学校に置いて帰ることもある。
- タブレットは、担任の指示があったときに持ち帰る。
- 下の表にあるものは学校で保管する。必要があれば持ち帰ることもある。
- 学校に保管する教科書は、教室のロッカーなどにまとめて置くようにする。

## ◆ 原則、学校で保管しておくもの

書 写	教科書、書写ノート、習字セット
社 会	教科書、ノート、社会科副読本、資料集、地図帳、 社会科学習帳
理 科	教科書、ノート
生 活	教科書、ノート（スケッチブック）
おん 音 楽	教科書、ノート、鍵盤ハーモニカ、リコーダー
ず が こう さ く 図画工作	教科書、絵の具セット
か 家 てい 庭	教科書、ノート（ワーク）、裁縫セット
たい 体 育	保健の教科書
えいご えいかいわ 英語（英会話）	教科書、資料集
どう 道 とく 徳	教科書
I C T かんけい 関係	イヤホン

(学年によって、ないものもあります)