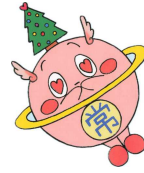




# すぎの子



水戸市立常磐小学校

学校だより No. 6

令和8年3月18日

一人一人を大切に ～感謝の気持ちで ときわスマイル いっぱいにしよう～

## 卒業生の皆さん、ご卒業おめでとうございます！

本日、卒業式を無事に挙行することができました。厳かな雰囲気の中にも、子供たち一人一人の成長を感じる、心温まる式となりました。堂々とした姿で巣立っていく卒業生の姿に、これまでの歩みの確かさと、これからの可能性の大きさを強く感じました。

これまで本校の教育活動を支えてくださった保護者の皆様、そして地域の皆様に、心より感謝申し上げます。皆様の温かい見守りとご支援があつてこそ、子供たちは健やかに成長し、この日を迎えることができました。

卒業生の皆さんのこれからの歩みが、希望に満ちた素晴らしいものとなることを、教職員一同、心より願っております。



## ○ 前期・後期の「学校教育に関するアンケート」から

前期・後期と、学校生活に関するアンケートにご協力いただき、誠にありがとうございました。多くの保護者の皆様から、本校の教育活動に対して温かいお言葉や励ましのご意見をいただき、教職員一同、大変ありがたく感じております。

アンケート結果からは、子供たちが安心して学校生活を送り、落ち着いて学習や生活に取り組んでいる様子がうかがえました。また、後期にかけては、ICTの活用をはじめ、いくつかの項目で改善の傾向が見られ、教育活動の充実が少しずつ進んでいることが確認できました。

一方で、「自分の考えを伝える力」や「読書活動」、また「あいさつ」や「自己肯定感」などについては、今後さらに力を入れていく必要があることも明らかになりました。引き続き、子供たち一人一人が自信をもって学び、よりよく成長していけるよう、教育活動の充実に努めてまいります。

今後とも、本校の教育活動へのご理解とご協力をよろしくお願いいたします。

## 学校生活に関するアンケート

前期：令和7年7月実施 後期：令和8年1月実施

項目		そう思う		どちらかといえば そう思う		どちらかといえば そう思わない		そう思わない		わからない	
		前期	後期	前期	後期	前期	後期	前期	後期	前期	後期
わかった・できたことを実感できる授業づくり	児童	64.7%	64.4%	32.1%	34.1%	2.4%	1.2%	0.8%	0.3%	0.0%	0.0%
	保護者	33.3%	31.1%	50.8%	52.1%	10.3%	5.4%	3.1%	4.8%	2.6%	6.6%
考えるための時間の確保	児童	74.1%	75.5%	24.6%	22.7%	1.1%	1.5%	0.0%	0.3%	0.0%	0.0%
	保護者	34.4%	34.1%	50.3%	47.3%	9.2%	8.4%	3.6%	6.6%	2.6%	3.6%
考え方を相手に伝える力の育成	児童	36.6%	36.3%	51.1%	50.8%	10.4%	10.9%	1.9%	2.1%	0.0%	0.0%
	保護者	20.0%	25.1%	50.8%	44.3%	19.5%	20.4%	4.1%	6.0%	5.6%	4.2%
ICTの活用	児童	31.6%	51.5%	64.4%	44.4%	3.5%	3.3%	0.5%	0.6%	0.0%	0.0%
	保護者	34.9%	37.1%	42.6%	38.3%	9.2%	6.0%	4.6%	6.0%	8.7%	12.6%
家庭学習への取り組み	児童	76.5%	73.7%	14.2%	17.8%	6.7%	6.3%	2.7%	2.1%	0.0%	0.0%
	保護者	76.9%	67.7%	12.3%	18.6%	7.2%	9.0%	3.6%	4.8%	0.0%	0.0%
自分からあいさつできる児童の育成	児童	67.6%	60.1%	26.5%	32.3%	5.1%	6.6%	0.8%	0.9%	0.0%	0.0%
	保護者	32.3%	24.6%	42.6%	42.5%	17.4%	19.8%	6.2%	9.6%	1.5%	3.6%
自己肯定感の向上	児童	51.9%	52.9%	29.7%	29.0%	0.0%	3.3%	11.5%	14.8%	0.0%	0.0%
	保護者	42.1%	41.3%	41.5%	40.1%	5.6%	4.8%	3.6%	3.6%	7.2%	10.2%
友達を元気にする・笑顔にすることばかけ	児童	70.6%	66.8%	27.3%	31.1%	1.3%	2.1%	0.8%	0.0%	0.0%	0.0%
	保護者	42.6%	42.5%	52.3%	47.3%	4.1%	8.4%	0.5%	1.2%	0.5%	0.6%
仲直りできる関係づくり	児童	67.4%	60.7%	25.4%	32.0%	6.7%	6.6%	0.5%	0.6%	0.0%	0.0%
	保護者	23.6%	24.6%	49.2%	49.1%	11.8%	10.2%	5.1%	3.6%	10.3%	12.6%
いじめのない学校づくり	児童	79.4%	79.5%	19.5%	19.9%	1.1%	0.6%	0.0%	0.0%	0.0%	0.0%
	保護者	34.4%	32.9%	49.2%	46.1%	4.1%	3.6%	3.6%	5.4%	8.7%	12.0%
居場所づくり	児童	75.1%	73.4%	19.5%	25.1%	3.7%	1.5%	1.6%	0.0%	0.0%	0.0%
	保護者	49.2%	47.9%	39.5%	42.5%	7.7%	3.0%	2.1%	5.4%	1.5%	1.2%
読書活動の推進	児童	34.8%	32.6%	39.3%	35.0%	20.3%	21.8%	5.6%	10.6%	0.0%	0.0%
	保護者	27.7%	29.3%	27.7%	26.3%	24.6%	23.4%	19.5%	20.4%	0.5%	0.6%
清掃活動の推進	児童	74.3%	69.5%	22.7%	26.9%	2.9%	3.0%	0.0%	0.6%	0.0%	0.0%
	保護者	30.3%	26.3%	49.7%	51.5%	13.8%	15.6%	4.6%	3.6%	1.5%	3.0%
食後の歯磨きの習慣化	児童	88.8%	86.1%	9.9%	12.7%	0.8%	0.6%	0.5%	0.6%	0.0%	0.0%
	保護者	39.5%	41.3%	43.6%	37.1%	13.8%	15.6%	2.1%	6.0%	1.0%	0.0%
食育(好き嫌いをなくす)	児童	48.9%	52.6%	38.5%	34.1%	10.2%	11.2%	2.4%	2.1%	0.0%	0.0%
	保護者	29.2%	32.9%	36.4%	35.3%	20.5%	22.2%	13.8%	9.6%	0.0%	0.0%
食育(早寝・早起き・朝ごはん)	児童	52.9%	42.3%	32.4%	39.6%	11.5%	15.7%	3.2%	2.4%	0.0%	0.0%
	保護者	42.1%	31.1%	40.5%	44.9%	13.3%	16.8%	4.1%	7.2%	0.0%	0.0%
安心・安全な環境づくり	保護者	45.6%	47.3%	47.2%	43.1%	3.1%	3.0%	2.6%	3.0%	1.5%	3.6%

※肯定的な回答が、合わせて80%を超えている項目は、赤文字で表示しています。

※否定的な回答と「わからない」との回答が、合わせて20%を超えている場合は、青文字で表示しています。