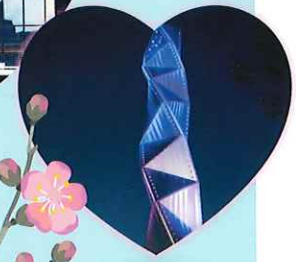


水戸の好きなものや
良いところなど
テーマは自由!



ローカルファースト川柳コンテスト
第1回

水戸愛川柳

作品募集

しょうちゅうがくせいたいしょう
小中学生対象

おうぼきかん
応募期間

2024年
9/2月~
10/4金



保護者の方へ

お子様と一緒に水戸市の好きなところをお話ししてください。お子様と話したことをもとに一緒に川柳を考えてあげてください。



■主催/水戸商工会議所水戸ファースト消費創造委員会
■後援/水戸市、水戸市教育委員会 ■協力/水戸川柳会

お問い合わせ先
水戸商工会議所 産業振興課 TEL.029-224-3315



みとの好きな食べものや場所、お店などを 5文字 7文字 5文字のリズムで書いてみよう

作品はひとりでいくつでも応募できるよ!

菌メダル
君のおいしさ
みと納豆

例

学校名	学年	ふりがな
	ねん	なまえ
住所	電話番号	

--	--	--

応募期間

2024年9月2日(月)~10月4日(金)

入賞

各部門ごとに金賞1作品、銀賞2作品、銅賞5作品を選出

部門

小学生低学年部門(1~3年生)、小学生高学年部門(4~6年生)、中学生部門

入賞特典

賞状と水戸グルメ店大賞の歴代受賞店で利用できる商品券をお贈りします。
商品券…金賞10,000円分、銀賞5,000円分、銅賞2,000円分

応募方法

右の二次元コードからWEB応募またはFAX(029-231-0160)にて応募



審査発表

2024年11月16日に水戸商工会議所HP、水戸市産業祭(リリーアリーナMITO)での表彰式において入賞作品を発表予定。表彰式は、報道各社等にプレスリリースを行うため、メディアで紹介される可能性がありますので、予めご了承ください。

著作権

著作権は二次利用も含めて水戸商工会議所に帰属します。

ローカルファースト推進「ワンコインBUY LOCAL みと運動」~地元のお店で買い物しよう!

市民1人につき月500円を地元消費に切り替えると→ 年間で約16億円以上 地元店の売上がアップ!

~水戸商工会議所水戸ファースト消費創造委員会~