

# 革の かたち

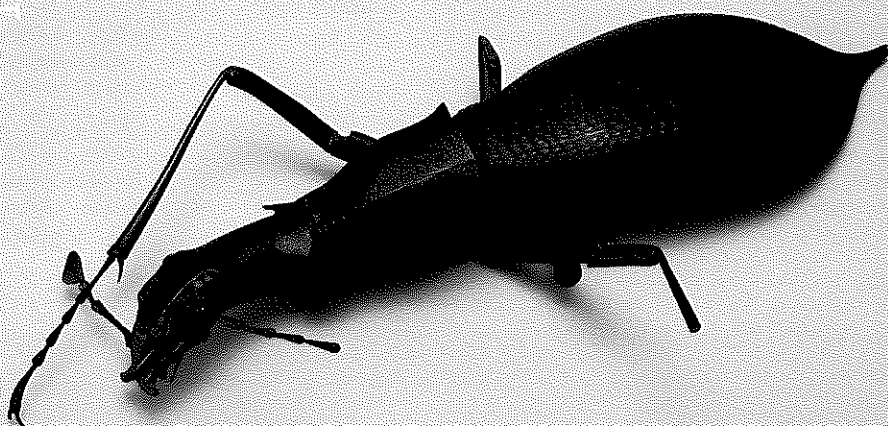
茨城県陶芸美術館テーマ展

The Forms of Leather

河野甲

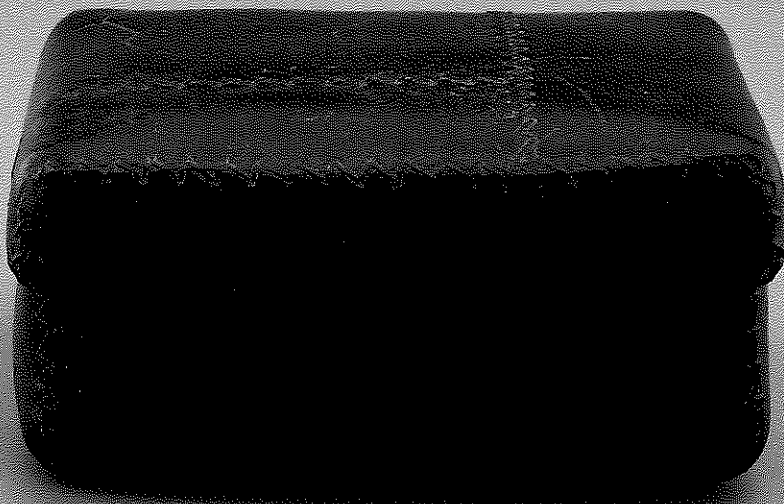
KONONO KOU

河野甲 七月の出来事 2001年 個人蔵



市川陽子

ICHIKAWA YOKO



市川陽子 Mimic Branch-1 2021年 個人蔵

2024 9/11 Wed — 12/15 Sun

画像提供: GALLERY crossing

茨城県陶芸美術館  
IBARAKI CERAMIC ART MUSEUM

〒309-1611 笠間市笠間2345[笠間芸術の森公園内]

Tel.0296-70-0011 Fax.0296-70-0012 URL <https://www.tougei.museum.ibk.ed.jp/>

主催:茨城県陶芸美術館 会場:茨城県陶芸美術館 2階第2展示室 開館時間:午前9時30分~午後5時(入場は4時30分まで) 休館日:毎週月曜日(ただし9月16日、23日、10月14日、11月4日は開館)、9月17日(火)、9月24日(火)、10月15日(火)、11月5日(火) 観覧料:[9月29日まで]一般320(260)円、70歳以上160(130)円、高次生260(210)円、小中生160(130)円 【10月1日以降】一般360(290)円、70歳以上180(140)円、高校生等290(240)円、小中生180(150)円 ※( )内は20名以上の団体料金。茨城県民の日[11月13日(水)]は全ての方無料。土曜日は高校生以下無料。身体障害者手帳、療育手帳、精神障害者保健福祉手帳または指定難病特定医療費受給者証をお持ちの方及び付き添いの方(ただし、1人につき1人まで)は無料。9月15日(日)~9月21日(土)、11月30日(土)は満70歳以上の方無料。