

Duo
la Bilancia
Piano Duo Recital

Jun Nagasawa
Miwa Shimizu



長澤 順 × 清水美和

ピアノ・デュオ・リサイタル

賛助出演：森景真由美・井上 修

プログラム

三善晃：唱歌の四季～朧月夜、茶摘、紅葉、雪、夕焼小焼～

リスト：ハンガリー狂詩曲 第2番 嬰ハ短調

ブラームス：ハイドンの主題による変奏曲 作品56b

アンダーソン：2台のピアノのための3つのワルツ～ディズニー映画からのワルツメドレー

ウィルバーク：ビゼーのカルメンの主題による幻想曲(2台8手) ほか



2025年3月9日(日)

14:30開場 15:00開演

水戸芸術館コンサートホールATM

料金(全席自由)／一般3,000円

学生(大学生以下)1,500円

チケット発売／2024年12月21日(土)



主催／公益財団法人水戸市芸術振興財団、Duo la Bilancia(長澤 順・清水美和) 企画／Duo la Bilancia

チケット取り扱い／水戸芸術館チケット予約センター TEL:029-231-8000 ほか

後援／作新学院大学女子短期大学部

Duo La Bilancia

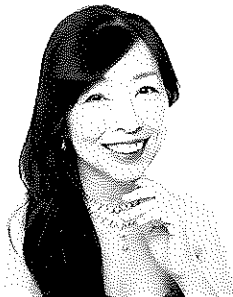
Jun Nagasawa
Miwa Shimizu
Piano Duo Recital



Duo La Bilancia
(デュオ・ラ・ビランチャ)

茨城県立水戸第三高等学校音楽科においてともに学んだ2人のピアニストによるピアノ・デュオ。2006年、数年ぶりの再会を機にデュオを結成。翌2007年9月、水戸芸術館主催「茨城の名手・名歌手たち第18回」に2台ピアノで出演し、デュオとしての活動を本格的に始動する。2009年9月、水戸芸術館コンサートホールATMにおいてデュオ・リサイタル開催。2台ピアノに中村文彦氏のパーカッションを加えた異色のプログラムで好評を博す。2010年11月、京都で行われた「かやぶき音楽堂デュオコンクール」2台ピアノ部門優勝。2011年6月、杉並公会堂において受賞記念リサイタル開催。同年12月、茨城県近代美術館エントランスホールにおいて行われた「ありがとうコンサート〜ピアノ再生記念〜」にピアノ連弾で出演。2013年3月、再び水戸芸術館コンサートホールATMにおいて、ピアノとドラムを組み合わせた斬新なプログラムを上演。さらに、2016年10月、2019年12月にも同ホールでデュオ・リサイタルを開催し、2台ピアノとパーカッションの融合という独創的な表現スタイルを定着させた。Bilanciaとは、イタリア語で「天秤」の意。均衡や調和がとれていることを表している。

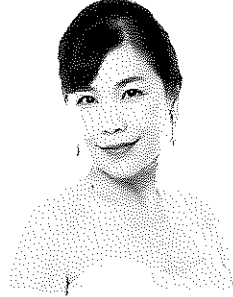
Profile



長澤 順 (第1ピアノ) Jun Nagasawa

東京学芸大学教育学部芸術課程音楽科卒業、同大学院修了。その後渡伊し、ベスカラ音楽院を経て、国立ミラノ・ヴェルディ音楽院ピアノ科を首席卒業。さらに、同音楽院ピアノ演奏家コースに1年間在籍する。茨城県立歴史館主催によるミュージアム・コンサート(ピアノ・ソロ)、ミラノのサローネ・ドローネにおいてチェロとのデュオ・リサイタル、室内楽コンサート「弦楽の森」(チェンバロ)、水戸芸術館主催「茨城の名手・名歌手たち第17回」出演(パイプオルガン)

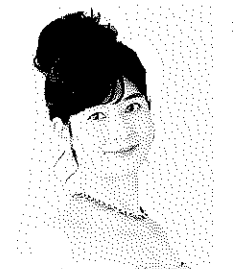
など、3種の鍵盤楽器奏者として活動している。A.Bocchi財団ピアノコンクール第2位。第5回Forgione国際音楽コンクール、ピアノ・コンチェルト部門優勝、同ピアノ・ソロ部門審査員特別賞受賞。ピアノを佐藤篤、故・秋山千賀子、石附秀美、宮田清、故・P.ボルドーニの各氏に、オルガンを室住素子氏に、チェンバロを川井由美子、故・鍋島元子の各氏に、室内楽をE.ピエモンテ、R.フィリップーニの各氏に師事。現在、作新学院大学女子短期大学部准教授、茨城キリスト教大学文学部兼任講師。



清水美和 (第2ピアノ) Miwa Shimizu

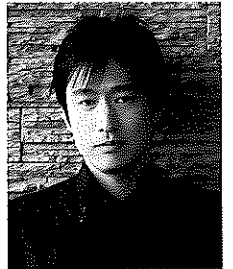
東京音楽大学音楽学部音楽学科ピアノ専攻卒業。桐朋学園大学音楽学部アンサンブルディプロマコース修了。在学中より、歌曲の夕べ、パーカッションとの共演コンサート等に多数出演する。第14回、第15回「蓼科音楽祭」に参加し、ジョイントリサイタルに出演、伴奏ピアニストも務める。2004年、ひたちなか市文化会館小ホールにてピアノ・ソロリサイタル開催。水戸芸術館主催「茨城の名手・名歌手たち」には、第14回にピアノ・トリオで、第17回にピアノ・ソロで、第18回にピアノ・デュオで出演している。第10回日本ピアノ教育連盟オーディションにおいて奨励賞受賞。ピアノを市毛恵子、小林出、室内楽を菊地真美、藤井一興の各氏に師事。現在、アンサンブルピアニストとして、東京都内を中心に器楽や声楽の演奏会に多数出演する他、様々な合唱団の専属ピアニストとしても活動している。

<賛助出演>



森景真由美 (ピアノ) Mayumi Morikage

武蔵野音楽大学音楽学部器楽学科ピアノ専攻卒業。ミュージック&メディアアーツ尚美ディプロマコース修了、リサイタルを行う。かつしかシンフォニーヒルズ、ティアラこうとうにてジョイントリサイタルを行う。現在、ピアノ・ソロ・2台ピアノ演奏、声楽・器楽・合唱の伴奏を行う他、音楽教室にて後進の指導にあたる。柏市音楽家協会会員、江東区音楽家協会会員。コール・スピカ伴奏ピアニスト、我孫子白樺文学館ピアノスタッフ。



井上 修 (ピアノ) Osamu Inoue

東京学芸大学卒業、同大学院修士課程修了。チェコ、ベルギーで行われた音楽祭においてリサイタルに出演。国内の各種オーディションに合格し、各地で演奏活動を行う。2006年より水戸芸術館において定期的にピアノリサイタルを開催している。尚美学園東京ミュージック&メディアアーツ尚美ディプロマコースの演奏助手、茨城県立水戸第三高等学校音楽科非常勤講師、常磐短期大学非常勤講師を経て、現在は作新学院大学女子短期大学部准教授、茨城キリスト教大学文学部兼任講師を務める。

●チケットの取り扱い チケット発売:2024年12月21日(土)

- 水戸芸術館(9:30~18:00/月曜休館) エントランスホール内チケットカウンター
チケット予約センター TEL:029-231-8000 WEB予約 <https://www.arttowermito.or.jp/ticket/>
- かわまた楽器店 TEL:029-226-0351
- ヤマハミュージックジャパン水戸店 TEL:029-244-6661(店頭販売のみ)

チケット予約
QRコード

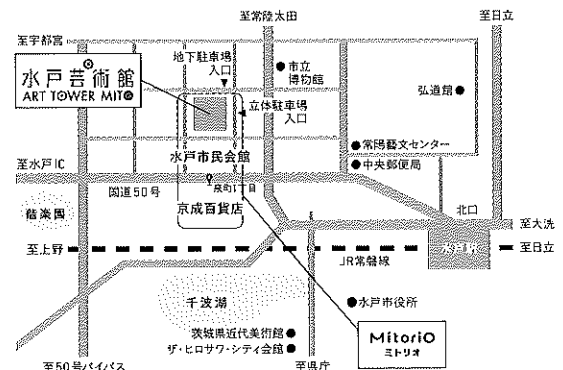


●お問い合わせ

- 水戸芸術館 チケット予約センター 029-231-8000/営業時間:9:30~18:00(月曜休館)
- 車椅子のお客様、盲導犬、介助犬同伴のお客様は、スムーズなご案内のため予約時にお知らせください。
 - 公演の内容や出演者は、変更になる場合があります。
 - 未就学児のご入場はご遠慮ください。
 - 公演中止の場合を除き、一度購入されたチケットの払い戻し、交換等は出来ませんのでご了承ください。

●交通のご案内

- [JR]東京駅(品川、上野発もあり)から常磐線特急で約65~85分、水戸駅下車。
北口バスターミナル4~7番のりばから「泉町1丁目」下車、徒歩2分。
- [高速バス]東京駅八重洲南口バスターミナルのりばから高速バス「みと号」
水戸駅行き(赤塚ルート)で約100分。「泉町1丁目」下車、徒歩2分。
- [お車]常磐自動車道水戸ICから国道50号線を水戸市街地方面へ約20分。
- 市営五軒町駐車場があります。
地下駐車場(217台)7:00~23:00 立体駐車場(283台)24時間
料金:30分まで無料、1時間まで200円、以降30分ごとに100円/1日上限700円。



〒310-0063 茨城県水戸市五軒町1-6-8 TEL.029-227-8111
<https://www.arttowermito.or.jp/>