

やなかわしょう 柳河小のやくそく (R8.3)



ふくそう 【服装】

- ① 標準服(上着・白いシャツ・スカート、または半ズボン、長ズボン)
・冬服・・・10月～5月、夏服・・・6月～9月
・標準服の下に着用しても良いもの→ベスト・カーディガン・セーター(色は黒・紺・白など)
体操服の長ズボン、レギンス・タイツ
- ② 式や発表会・集会・行事等の服装
・標準服、紺色・黒色の靴下で出席する。(体操服は着ない。)
- ③ 名札
・左ポケットの位置につける。
※飾りやシールなどをつけない。
- ④ 靴
・上ぐつ・下ぐつに記名をする。
・下ぐつは運動しやすい・登下校に安全なくつをはく。
※ハイカット、靴底の高くつはケガにつながるのではいてこない。
・上ぐつはきめられた上ぐつをはく。
・くつのかかとをふまない。
・くつ下は白色・紺色・黒色をはく。
- ④ 体操服
・指定の体操服を着て、紅白帽子をかぶる。(あご紐を必ずつける。)
・名札は上着の左胸、ズボンの後ろポケットにつける。
・長袖のインナーは、半そでから出ないようにする。
・タイツやスパッツは脱いで体育に参加する。
※寒いときには、指定の長袖長ズボンのジャージを着用して体育に参加する。



かみがた 【髪型】

- ・長い髪は、学習のじやまにならないように留めるか束ねる。
・飾りのついていない黒、紺色、茶色のピンやゴムで髪を留める。

こうないせいかつ 【校内生活】

- ・学校内で先生やお客様に会ったときは、元気にあいさつをする。
・廊下や階段は右側を静かに歩く。(走らない。さわがない。)
・雨の日は、教室で静かに過ごす。
・ベランダに出ない。
・他の学級へは勝手に出入りしない。
・保健室に行くときは、担任の先生に話してから行く。
・必要のないものは学校に持ってこない。(お菓子類やゲーム、携帯電話、お金、メモ帳など)
・昇降口ではガラス戸のしきいの所でくつをはきかえる。
・じゃ口は必ず下に向けてきちんとしめる。
・持ち物を、友達と交換したり、貸し借りしたりしない。
・昇降口や階段の手すりに寄りかかったり登ったりしない。
・トイレのサンダルをきちんとそろえる。
・職員室に入るときは、荷物は廊下に置き、学年と名前と用事を伝えて許可をもらってから入る。
・水筒の中身は、水かお茶とし、教室の指定された場所へまとめて置いておく。

おはようございます



【給食】

- ・12:15までに、手洗い・準備を済ませ、当番以外の人は、静かに座って待つ。
- ・「ごちそうさま」のあいさつまでは、席を立たない。

せいそう

【清掃】

- ・12:55～13:10の間は最後まで清掃に取り組む。
- ・掃除が始まる前にエプロンを着て、紅白帽子をかぶって行く。
- ・黙働で掃除をする。



とうげこう

【登下校】

- ・8:10までに席に座り、朝の会ができる準備をしておく。
- ・きめられた通学路を通り、交通ルールを守る。
- ・登下校の途中より道をしない。(自分の家以外に行く時は、必ず連絡帳等でお家の人から先生に連絡する。)
- ・夏の暑い時期は、首を冷やすもの(タオル、リング類)を付けてきてもよい。
日傘を使ってもよい。(色は自由)
- ・冬の寒い時期は、標準服の上に防寒着を着用してよい。(車の気配に気付かないので、耳当て、フードはかぶらない。)
- ・きめられた黄色の帽子をかぶり、帽章をつける。
- ・防犯ブザーを身に付けて登下校する。(日頃から点検する。)
- ・先生や友達、地域の方に、元気にあいさつをする。
- ・とまってくれた車、道を譲ってくれた方には、会釈でお礼を伝える。



こうがいせいかつ

【校外生活】

① 帰宅時間

放課後、休日に子供だけで遊びに出かけた場合は、帰宅時間を守ることに。

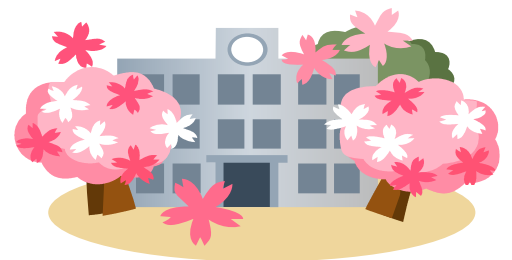
4月～9月 17:30

10月～3月 16:30

- ・交通事故には十分気をつける。特に「飛び出し」は絶対しない。
- ・自転車は必ずヘルメットをかぶり安全に気をつけて乗る。(学区内を原則とする。)
- ・川や用水路で遊ばない。
- ・危険な遊びをしない。
- ・子どもだけで遠くへ出かけたり、ゲームセンターやゲームコーナー、飲食店へ行ったりしない。
- ・お金やゲームソフトの貸し借りを絶対にしない。
- ・子ども同士で、おごったりおごってもらったりしない。
- ・友達の家遊びに行ったとき、家の人がない場合は家の中で遊ばない。
- ・SNSやゲームなどインターネットを使い方は家の人との約束を守って使用する。
- ・遊びに行くときは、家の人にいつ、どこで、誰と遊ぶのか何時に帰るのかを伝える。

【その他】

- ・キーホルダーはランドセルに1つ付けてもよい。(ランドセル以外には付けない。)
- ※手のひらに収まるもの、必ず記名すること。
- ・タブレットは、先生の許可が下りた時、先生がいる時だけ使うようにする。
- ・どの持ち物にもきちんと記名をすること。



柳河小のやくそくを守って楽しい学校生活を送りましょう。